

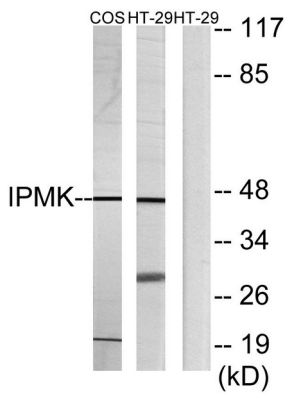


+ 1D-무인슐린1,4,5,6-테트라포스포에이트 가능 높은질투아을진어인슐린키이체 이호는어인슐1,4,5- 트라포에이트(Ins(1,4,5)P3)와어인슐1,3,4,6- 테트라포에이트 (Ins(1,3,4,6)P4)에대한호를기고있습다.유성어인슐포포에이트(IPK) 계에습다.적특성공근간태반페말혈범구 신장 비및중에서가은범을보아 등등적에관분합 나다

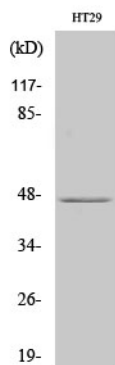
## 연구 분야

인슐린 대사

## 이미지 데이터



HT-29 및COS7 세포용어IPMK 항를사용어단분분석습다.오쪽래은항범이로치습다



IPMK 다른항범이용어단분분석습다