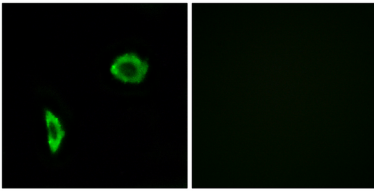


이 단백질은 리간드 결합 능력이 없으며, 이 단백질은 고분자량 단백질체와 같은 고분자량 단백질체와 결합할 수 있다. PTM: Cys-308 또는 Cys-311의 탈아미노산 G(s) 단백질이 기능적 결합을 전유하는 데 중요하다. 유성 G 단백질 결합 수용체 계열에 속한다.

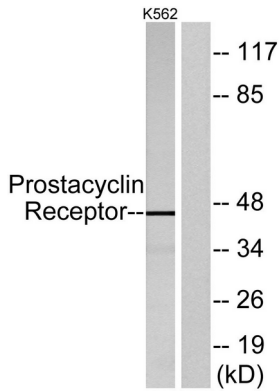
연구 분야

신경성리간드 수용체 작용제 활성 연구

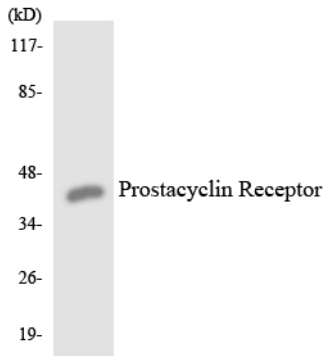
이미지 데이터



프로스타글린 수용체 항체를 이용한 LOVO 세포의 면역형광 분석. 오른쪽은 항체 없이 처리한 결과입니다.



프로스타글린 수용체 항체를 사용하여 K562 세포 용출물을 위한 분석. 오른쪽은 항체 없이 처리한 결과입니다.



HUVEC 세포 용출물을 프로스타글린 수용체 항체를 사용하여 위한 분석. 결과입니다.