

제품명: INTS2 토끼 다클론 항체

카탈로그 번호: APRab12689

연구용 전용

요약

설명	토끼 다클론 항체
숙주	토끼
적용	WB, IHC
반응성	인간 쥐 생체
결합	비결합
변형	수정치 없음
아이소타입	IgG
클론성	다클론
형태	액체
농도	1mg/ml
Storage	Aliquot 하여 -20°C 에 보관(12개월 유효). 냉동/해동 반복을 피하십시오.
Shipping	Ice bags
버퍼	글세롤 50%, 보르덴탈 0.5%, 산구방제인 0.02%를 함유한 PBS 용액
정제	천상정제

적용

희석 비율	WB 1:500-1:2000, IHC 1:50-1:300
분자량	140kDa

항원 정보

유전자명	INTS2
다른 이름	INTS2; KIAA1287; Integrator complex subunit 2; Int2
유전자 ID	57508.0
SwissProt ID	Q9H0H0
면역원	이 항체는 인간 INTS2 에서 유한항원편이를 사용하여 생성되었습니다. 아민산 범위 201-250

배경

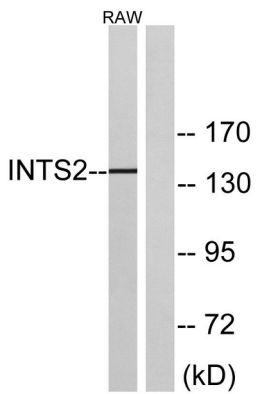
INTS2 는 RNA 중합효소 대립형질(POLR2A; MIM 180660)의 C-말단과 결합하는 RNA U1(RNU1; MIM 180680) 및 U2(RNU2; MIM 180690)의 3' 말단을 매개하는 인테그레이터 복합체의 하위단위입니다(Baillat et al., 2005 [PubMed 16239144]). OMIM 제 2008 년 3 월 주위 Met-1 또는 Met-9 중의 것이 아닌 불확실 다중 서열(및)은 다중 N-말을 가지고 있습니다. 기능 소행 RNA(snRNA) U1 및 U2 의 전사 5'-box 의 존재에 관하여는 복합 인테그레이터 복합체 구성요인이다. 인테그레이터 복합체는

RNA 폴리머라제 II 최상단(POLR2A)의 C-말단(CTD) 과연관이 있으며 U1 및 U2 snRNA 유전자 결합이다. PTM: DNA 손상 ATM 또는 ATR 에 의해 인산화된다. 유성 연계를 위한 소위 2 계층에 속한다. 소위 INTS1, INTS2, INTS3, INTS4, INTS5, INTS6, INTS7, INTS8, INTS9/RC74, INTS10, CPSF3L/INTS11 및 INTS12 로 구성된 중단질 복합체 연구에 속한다.

연구 분야

-

이미지 데이터



RAW264.7 세포 용출물 INTS2 항를 사용하여 단백질 분석했다. 오른쪽은 항편이로 처리했다.