

**제품명:** 인테그린  $\beta 5$  토끼 다클론 항체  
**카탈로그 번호:** APRab12682  
연구용 전용

## 요약

설명	토끼 다클론 항체
숙주	토끼
적용	WB, ELISA
반응성	인간 쥐 생체 유래
결합	비결합
변형	수정치 없음
아이소타입	IgG
클론성	다클론
형태	액체
농도	1mg/ml
Storage	Aliquot 하여 $-20^{\circ}\text{C}$ 에 보관(12개월 유효). 냉동/해동 반복을 피하십시오.
Shipping	Ice bags
버퍼	글리세롤 50%, 보온액 0.5%, 산기방부제 0.02%를 함유한 PBS 용액
정제	천상정제

## 적용

희석 비율	WB 1:500-1:2000, ELISA 1:10000-1:20000
분자량	88kDa

## 항원 정보

유전자명	ITGB5
다른 이름	ITGB5; Integrin beta-5
유전자 ID	3693.0
SwissProt ID	P18084
면역원	이 항원은 인간 인테그린 $\beta 5$ 에서 유래한 합성 펩타이드를 사용하여 생성되었습니다. 아미노산 범위 721-770

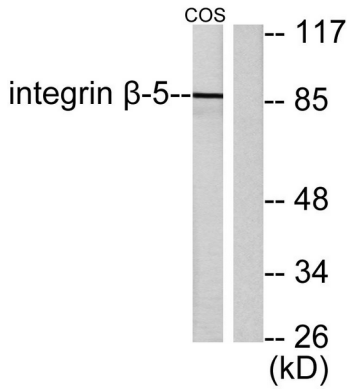
## 배경

가능 인테그린  $\alpha V/\beta 5$  는 과로와 관련된 다관절염의 R-G-D 서열을 포함하는 유점 인테그린  $\beta 5$  계열에 속하는 다유점 1 개, PSI 도메인을 포함하는 다유점 1 개, VWFA 도메인을 포함하는 소위 열다소유  $\beta 5$  도메인 10 종을 포함하는  $\beta 5$  는  $\alpha V$  외 결합한다.

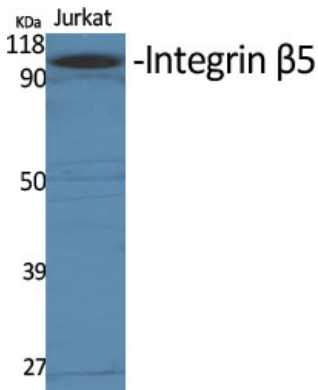
## 연구 분야

세포 접착, 세포외기질 수용체 상호작용, 액틴 및 골격 조직, 부정맥, 허혈성 심근경색(HCM); 부정맥, 심실성 부정맥(ARVC); 허혈성 심근경색

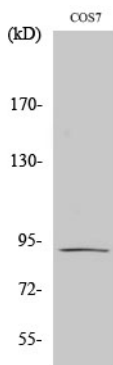
## 이미지 데이터



COS7 세포를 이용하여 Integrin beta-5 항체를 사용하여 단백질 분석을 하였다. 오른쪽은 항체이므로 단백질은 없다.



양한 세포에 대한 단백질 분석 Integrin beta-5 단백질 농도 1:1000 이하에서 사용



Integrin beta-5 단백질 농도 1:1000 이하에서 COS7 세포에 대한 단백질 분석을 하였다.