

제품명: 인테그린 $\beta 1$ 토끼 다클론 항체

카탈로그 번호: AP Rab12676

연구용 전용

요약

설명	토끼 다클론 항체
숙주	토끼
적용	WB, IHC, ICC/IF, ELISA
반응성	인간, 쥐, 생쥐
결합	비결합
변형	수정되지 않음
아이소타입	IgG
클론성	다클론
형태	액체
농도	1mg/ml
Storage	Aliquot 하여 -20°C 에 보관(12개월 유효). 냉동/해동 반복을 피하십시오.
Shipping	Ice bags
버퍼	글리세롤 50%, 보오덴탈 0.5%, 산구방제 N 0.02%를 함유한 PBS 용액
정제	천상정제

적용

희석 비율	WB 1:500-1:2000, IHC 1:100-1:300, ICC/IF 1:200-1:1000, ELISA 1:5000-1:10000
분자량	140kDa

항원 정보

유전자명	ITGB1
다른 이름	ITGB1; FNBR; MDF2; MSK12; Integrin beta-1; Fibronectin receptor subunit beta; VLA-4 subunit beta; CD antigen CD29
유전자 ID	3688.0
SwissProt ID	P05556
면역원	이 항체는 인간 인테그린 $\beta 1$ 에 유한한 항원 부위를 사용하여 생성되었습니다. 아민산 범위 746-795

배경

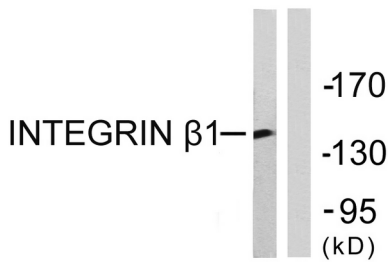
CD29는 130kD 크기의 단일 사슬형 당단백질 인테그린 $\beta 1$, VLA- β 로도 불리며, $\alpha 5$ 와 결합하여 VLA-4를 형성합니다. CD29는 백혈구 표면에서 낮은 수준으로 발현하며, 혈관 섬유아세포 내 세포-세포 접합을 통해 세포-세포 접합을 매개합니다. 또한, CD29는 인테그린 $\alpha 1$ - $\alpha 6$ 와 결합하여 VLA-1-VLA-6 분를 형성합니다. CD29를 포함한 인테그린은 여러 세포 표면에

: VCAM-1, MadCAM-1) 및 세포외 기질 분해 효소인 CD29 는 과민 반응 유전자 발현 세포 및 세포 외 기질 분해 효소

연구 분야

추진 연구 분야: 세포외 기질 분해 효소 (CAM); 백혈구 세포외 기질 분해 효소 (MMP); 혈관 내피 세포외 기질 분해 효소 (MMP); 부속 세포외 기질 분해 효소 (ARVC);
확장 연구 분야

이미지 데이터



연대 연구 11 항을 사용하여 Jurkat 세포를 분석한 결과, 오직 130 kD의 밴드만 관찰되었습니다.