

제품명: 인테그린 α X 토끼 다클론 항체
카탈로그 번호: APRab12675
연구용 전용

요약

설명	토끼 다클론 항체
숙주	토끼
적용	IHC, ICC/IF, ELISA
반응성	인간 쥐 마우스
결합	비결합
변형	수정치 없음
아이소타입	IgG
클론성	다클론
형태	액체
농도	1mg/ml
Storage	Aliquot 하여 -20°C 에 보관(12 개월 유효). 냉동/해동 반복을 피하십시오.
Shipping	Ice bags
버퍼	글리세롤 50%, 보오덴탈 0.5%, 산구방제 N 0.02%를 함유한 PBS 용액
정제	천상정제

적용

희석 비율	IHC 1:50-1:200, ICC/IF 1:50-1:200, ELISA 1:10000-1:20000
분자량	-

항원 정보

유전자명	ITGAX CD11C
다른 이름	Integrin alpha-X (CD11 antigen-like family member C; Leu M5; Leukocyte adhesion glycoprotein p150,95 alpha chain; Leukocyte adhesion receptor p150,95; CD antigen CD11c)
유전자 ID	3687.0
SwissProt ID	P20702
면역원	아미노산 범위 920-980 의 간 단백질 복합체 단백질이다

배경

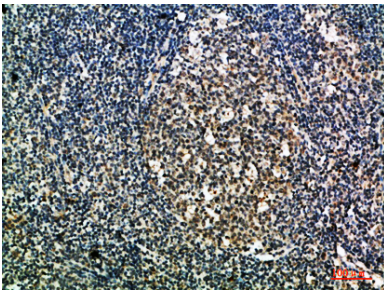
인테그린 유닛 α X (ITGAX) Homo sapiens 이 유전자는 인테그린 α X 서브단위를 암호화한다. 인테그린은 일차 세포 부착을 구성하는 중요한 단백질이다. 이 단백질은 베타 2 서브단위 (ITGB2) 과 결합하여 혈관 C3 β (iC3 β) 수용체 (CR4) 라는 비공유적 인테그린 형태를 만든다. α X 베타 2 복합체는 지루 나피세에 중의 단구 부착은 고정 및 체온 인접 시 세포 접착에 알파 M 베타 2 인테그린의

특정 유전형이 있을 것으로 보인다. 이 유전형은 새로운 아형을 암호화하는 두 가지 전사 변이체를 발현시켰다 [RefSeq 제공 2013년 11월]. 또한, 유전형은 VWFA 도메인을 포함한다. 도메인 유전형은 단백질에 의해 절단된다는 가능성이 있다. X/비타2는 파라리간 수용체이다. 파라리간 G-P-R 시퀀스를 포함한다. 영장류는 비타2의 구조를 매개한다. 특히, 비타2는 접합 및 후정배 중간에 유전형 유전형 유전형 유전형 유전형 1 개 VWFA 도메인을 포함한다. 유전형 7 개 FG-GAP 반복 시퀀스를 포함한다. 소위 알파 소위 비타 소위 이종형이다. 알파 X는 비타2와 결합한다. 조직 특성 수준에서 그림에서 설명된다.

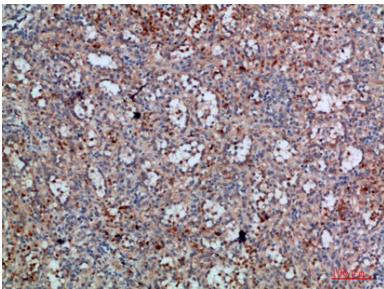
연구 분야

약간 세포골격을 조절한다.

이미지 데이터



파면세포 유전형은 조직 면역조직화학 분석에 향서는 1:200으로 하였다.



파면세포 유전형은 조직 면역조직화학 분석에 향서는 1:200으로 하였다.