

제품명: 인테그린 α L 토끼 다클론 항체

카탈로그 번호: APRab12673

연구용 전용

요약

설명	토끼 다클론 항체
숙주	토끼
적용	WB, ELISA
반응성	인간 쥐 마우스
결합	비결합
변형	수정치 없음
아이소타입	IgG
클론성	다클론
형태	액체
농도	1mg/ml
Storage	Aliquot 하여 -20°C 에 보관(12 개월 유효). 냉동/해동 반복을 피하십시오.
Shipping	Ice bags
버퍼	글리세롤 50%, 보르덴탈 0.5%, 산구방제 N 0.02%를 함유한 PBS 용액
정제	천상정제

적용

희석 비율	WB 1:500-1:2000, ELISA 1:5000-1:20000
분자량	130kDa

항원 정보

유전자명	ITGAL ITGAL; CD11A; Integrin alpha-L; CD11 antigen-like family member A; Leukocyte adhesion
다른 이름	glycoprotein LFA-1 alpha chain; LFA-1A; Leukocyte function-associated molecule 1 alpha chain; CD11a
유전자 ID	3683.0
SwissProt ID	P20701
면역원	이 항원은 인간 ITGAL의 내부에서 유래한 항원이다. 사용에 적합하다. (이산화망간) 171-220

배경

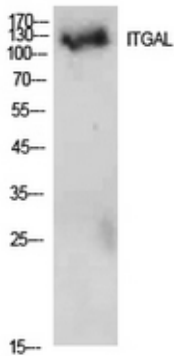
인간 ITGAL(Homo sapiens integrin subunit alpha L) 유전자는 인간에 의해 생성된다. 세포 부착과 면역 반응에 관여하는 세포 표면 수용체로 구성된 중량 막 단백질이다. 또한, 이는 알파 1과

린은 베타 2 세균(ITGB2)과 결합하는 베타 2 결합 단백질과 기능 관련성인(LFA-1) 연쇄를 형성한다. LFA-1 은 각각 ICAM 1-3(세포 접착 분자 1~3)과 상호작용을 통해 세포 접착에 중요한 역할을 하며 림프관 조직을 조절하는 데 관여한다. 이 유전자 서열은 아형을 암호화하는 두 가지 변이체를 발현한다[RefSeq 제 2008 년 7 월, 모인 연쇄된 모인(신)은 VWFA 모인이다. I-모인을 가진 연쇄된 단백질에 결합하지 않는다. 기능 연쇄된 알파 2 베타 2 는 CAM1, ICAM2, ICAM3 및 CAM4 의 용어이다. 베타 2 는 세포 접착 분자로서 세포-세포 접착에 관여하며, 특히 면역 반응에 관여한다. 유전자 연쇄된 알파 2 베타 2 는 유전자 1 개의 MWFA 모인을 포함한다. 유전자 7 개의 FG-GAP 변이체를 포함한다. 소위 알파 2 베타 2 는 소위 이종량이다. 알파 2 베타 2 외 결합한다. 조직 특성 베타 2

연구 분야

세포 접착 분자(CAM); 자연 살해 세포 매개 세포 독성 베타 2 세포 독성 이종 양 및 세포 접착 분자 이종 양 및 세포 접착 분자 이종 양 조절 비약물 치료

이미지 데이터



연쇄된 $\alpha 2$ 단백질은 약 1293 세포의 유전자 분석에서 약 1:20000 으로 확인되었다.