

제품명: 인테그린 α E 토끼 다클론 항체

카탈로그 번호: APRab12672

연구용 전용

요약

설명	토끼 다클론 항체
숙주	토끼
적용	WB, IHC, ICC/IF, ELISA
반응성	인간 쥐 마우스
결합	비결합
변형	수정치 없음
아이소타입	IgG
클론성	다클론
형태	액체
농도	1mg/ml
Storage	Aliquot 하여 -20°C 에 보관(12 개월 유효). 냉동/해동 반복을 피하십시오.
Shipping	Ice bags
버퍼	글세롤 50%, 보오덴탈 0.5%, 산구방제 N 0.02% 를 함유한 PBS 용액
정제	천상정제

적용

희석 비율	WB 1:500-1:2000, IHC 1:50-1:200, ICC/IF 1:50-1:200, ELISA 1:10000-1:20000
분자량	-

항원 정보

유전자명	ITGAE
다른 이름	Integrin alpha-E (HML-1 antigen; Integrin alpha-IEL; Mucosal lymphocyte 1 antigen; CD antigen CD103) [Cleaved into: Integrin alpha-E light chain; Integrin alpha-E heavy chain]
유전자 ID	3682.0
SwissProt ID	P38570
면역원	아미노산 범위 710-770 의 인간 단백질을 함유한 단백질

배경

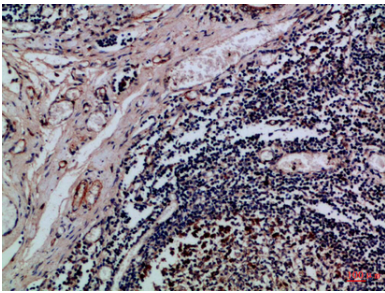
인테그린 α E (ITGAE) Homo sapiens 인테그린 α E는 세포-세포 상호작용의 중요한 분자입니다. 이 유전자는 세포-세포 접합을 형성하는 다양한 분자들과 상호작용을 통해 다양한 생물학적 과정을 조절합니다. 이 단백질은 인테그린 α E-카타린 결합 인테그린을 형성하는 단백질인 인테그린 α E-카타린 결합 인테그린 (IEL)에 유전적으로 결합되어 있습니다.

역인자(DEL) 활성을 위한 보조자 역할을 할 수 있습니다. [RefSeq 제공 2008년 7월, 포인 연대된 포인(삽입)은 VWFA 포인입니다. 포인을 가진 연대된 포인에는 연결되지 않습니다. 이는 : 연대된 알파E/베타7은 E-카타레와 유사합니다. 이는 상피내 림프구 상피세포에 축적하는 것을 의미합니다. 유도 연대된 알파E/베타7은 GFβ1에 의해 유도됩니다. 유성 연대된 알파E/베타7은 유사합니다 . 유성 1 개의 VWFA 포인을 포함합니다. 유성 5 개의 FG-GAP 반복을 포함합니다. 소위 알파 소위와 베타 소위와 이종량입니다. 알파 소위는 이형질로 인한 중화경로 구성입니다. 알파E는 베타 -7 과연되어 있으며 조직상은 점상 상피세포에 의한 상피내 림프구로 알려진 림프구와 유사하게 분포합니다.

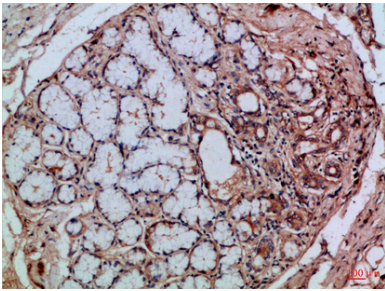
연구 분야

역인자(DEL)를 조사합니다.

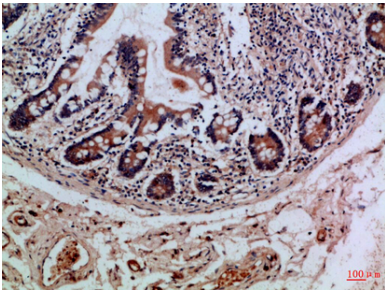
이미지 데이터



포인에 포인인 포인 조직면역조직화학 분해 방향은 1:100으로 하였습니다.



포인에 포인인 포인 조직면역조직화학 분해 방향은 1:100으로 하였습니다.



포인에 포인인 포인 조직면역조직화학 분해 방향은 1:100으로 하였습니다.