

**제품명: InsP6 키나제 3 토끼 다클론 항체**

**카탈로그 번호: APRab12632**

연구용 전용

## 요약

설명	토끼 다클론 항체
숙주	토끼
적용	WB, IHC, ICC/IF, ELISA
반응성	인산염
결합	비결합
변형	수정치 없음
아이소타입	IgG
클론성	다클론
형태	액체
농도	1mg/ml
Storage	Aliquot 하여 $-20^{\circ}\text{C}$ 에 보관(12 개월 유효). 냉동/해동 반복을 피하십시오.
Shipping	Ice bags
버퍼	글리세롤 50%, 보르덴탈 0.5%, 산구방제 N 0.02%를 함유한 PBS 용액
정제	천상정제

## 적용

희석 비율	WB 1:500-1:2000, IHC 1:100-1:300, ICC/IF 1:200-1:1000, ELISA 1:10000-1:20000
분자량	51kDa

## 항원 정보

유전자명	IP6K3
다른 이름	IP6K3; IHPK3; Inositol hexakisphosphate kinase 3; InsP6 kinase 3; Inositol hexaphosphate kinase 3
유전자 ID	117283.0
SwissProt ID	Q96PC2
면역원	이 항원은 인간 IP6K3에서 유래한 단백질을 사용해서 생성되었습니다. 아미노산 범위: 201-250

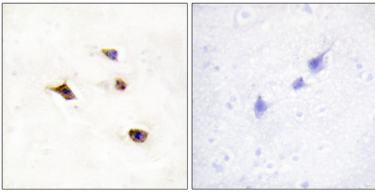
## 배경

이 유전자는 인산토스포레이트 (IPK) 계열에 속하는 단백질을 암호화합니다. 단백질은 인산토카오포레이트 (InsP6)를 다스노인산토카오포레이트 (InsP7/PP-InsP5)로 전환하는 역할을 할 것으로 추정됩니다. 또한, 1,3,4,5,6-인산토스포레이트 (InsP5)를 PP-InsP4로 전환하는 역할을 할 수 있습니다. 대체 물리 상동 단백질 암호화는 여러 전사체를 생성합니다. [RefSeq 제공 2008년 12월, 추적할 수 없음]

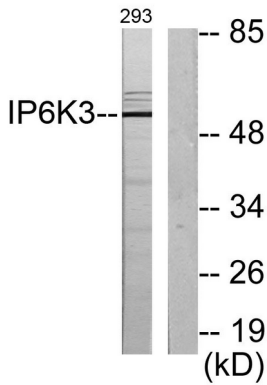
: ATP + 1D- $\mu$ 이노시톨1,3,4,5,6-판카르보에이트 = ADP + 다스포1D- $\mu$ 이노시톨테트라카르보에이트(상처극대량, 최대형) ATP + 1D- $\mu$ 이노시톨헥사카르보에이트 = ADP + 5-다스포1D- $\mu$ 이노시톨(1,2,3,4,6)판카르보에이트, 기능 이노시톨헥사카르보에이트(InsP6)를다스포이노시톨판카르보에이트(InsP7/PP-InsP5)로전환한다.1,3,4,5,6-판카르보에이트(InsP5)를PP-InsP4로전환한다.유성 이노시톨포스포키네(IPK) 계열에속한다.조직특성 뇌서검출된다.

## 연구 분야

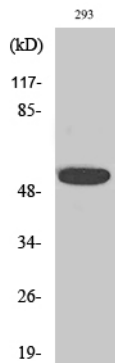
## 이미지 데이터



IP6K3 항체를용 뇌피질피해안뇌조직면적조직화분석 오른쪽은항체이로차한결이다.



IP6K3 항체를용 293 세포용을위해분석했다. 오른쪽은항체이로차했다.



InsP6 키네스 다른항체를용 293세포에대위해분석