

제품명: InsP5 2-키나제 토끼 다클론 항체

카탈로그 번호: APRab12631

연구용 전용

요약

설명	토끼 다클론 항체
숙주	토끼
적용	WB, IHC, ICC/IF, ELISA
반응성	인산염기
결합	비결합
변형	수정치 없음
아이소타입	IgG
클론성	다클론
형태	액체
농도	1mg/ml
Storage	Aliquot 하여 -20°C 에 보관(12 개월 유효). 냉동/해동 반복을 피하십시오.
Shipping	Ice bags
버퍼	글리세롤 50%, 보르덴탈 0.5%, 산구방제 N 0.02% 를 함유한 PBS 용액
정제	천상정제

적용

희석 비율	WB 1:500-1:2000, IHC 1:100-1:300, ICC/IF 1:200-1:1000, ELISA 1:5000-1:20000
분자량	56kDa

항원 정보

유전자명	IPPK
다른 이름	IPPK; C9orf12; Inositol-pentakisphosphate 2-kinase; IPK1 homolog; Inositol-1; 3,4,5,6-pentakisphosphate 2-kinase; Ins(1,3,4,5,6)P5 2-kinase; InsP5 2-kinase
유전자 ID	64768.0
SwissProt ID	Q9H8X2
면역원	이 항원은 인간 IPPK 에서 유한한 단백질을 사용하여 생성되었습니다. 예상 분량: 11-60

배경

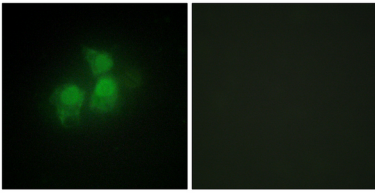
이 유전자에 의해 생성된 단백질은 인산 1,3,4,5,6-펜타인산염기의 인위를 인산화하여 인산 1,2,3,4,5,6-헥사인산염기(InsP6)를 생성하는 키아제입니다. InsP6는 DNA 복구, 세포 사멸 및 mRNA 수출을 포함한 다양한 기능을 수행합니다. [RefSeq] 제 2010년 11월, 축적형 ATP + 1D-인산 인산 1,3,4,5,6-펜타인산염기 = ADP + 1D-인산 인산 1,3,4,5,6-펜타인산염기

, 또한 EXKPK 도미는 과발이 고2 도미이스트를관각포퍼트2-키에서보존어있다. 가능 Ins(1,3,4,5,6)P5 의 번역를인화하여 Ins(1,2,3,4,5,6)P6(InsP6 또는 피어)를형한다. InsP6 는mRNA 수축 비동말의접, 세포이입, 이온채널조절등여과정에관여한다. 또한TNF- 알에의해유발되는세포사멸부타세포를보한다. 유성IPK1 2 형가합해한다. 조특성 : 심장 뇌 고환및태에서높은발현을보이며 전에는발현된다.

연구 분야

이스트를안 대사 포과달이스트를산호전달사됨

이미지 데이터



IPPK 항를이용한HepG2 세포의면형분석은오른쪽 그림은합판이로차한것입니다.