

**제품명: INSL5** 토끼 다클론 항체

**카탈로그 번호: APRab12626**

연구용 전용

## 요약

설명	토끼 다클론 항체
숙주	토끼
적용	WB, ELISA
반응성	인자 쥐
결합	비결합
변형	수정치 없음
아이소타입	IgG
클론성	다클론
형태	액체
농도	1mg/ml
Storage	Aliquot 하여 -20°C 에 보관(12 개월 유효). 냉동/해동 반복을 피하십시오.
Shipping	Ice bags
버퍼	글세롤 50%와 산구방제 N 0.02%를 함유한 PBS 용액
정제	천상정제

## 적용

희석 비율	WB 1:500-1:2000, ELISA 1:5000-1:20000
분자량	14kDa

## 항원 정보

유전자명	INSL5 UNQ156/PRO182
다른 이름	-
유전자 ID	10022.0
SwissProt ID	Q9Y5Q6
면역원	인간 단백질 유한 상 단백질 아미노산 범위 30-110

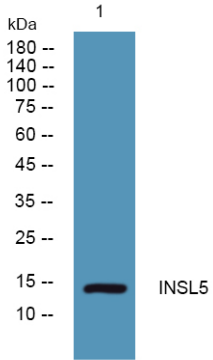
## 배경

이 유전자는 인간 배아 발달의 초기 단계를 가지고 있으며, RLN3/INSL7과 매우 유사하다 [RefSeq 제 2008 년 7 월]. 기능 장치는 아직 불명확하다. 유성 염색체 상에 있다. 소위 두 개의 아형으로 인자 B 서열 A 서열이 존재한다. 조직성 장에서 높은 수준으로 발현되며, 성 및 행동에는 낮은 수준으로 발현된다.

## 연구 분야

-

## 이미지 데이터



K562 세포를 워터블롯 분석 INSL5 항체를 1:1000 희석하여 4°C에서 1시간 반응시켰다.