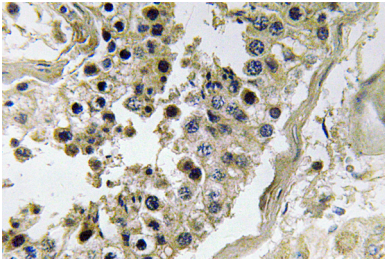


반되는 것으로 보인다. 유점 TGF- β 억제제인 소위 알파벳 1은 약 100kDa 이하의 분자로 인체에서 발견되는 단백질이다. 인체는 하위 알파 1 소위 알파 베타 1 유전자가 존재하며, 약 100kDa 이하의 분자로 인체에서 발견되는 단백질이다. 조직형 양자 산 비중에 따른다.

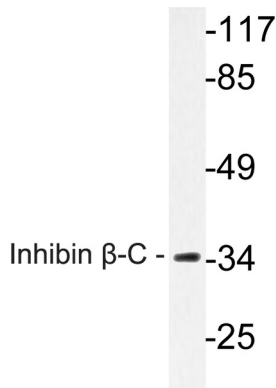
연구 분야

세포인 세포인 수용체 수용 TGF- β

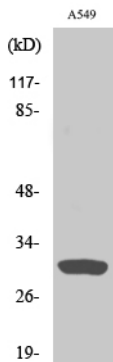
이미지 데이터



표면에 표본인 고환 조직에서 인체 β -C 항에 대한 면역조직화학 분석



A549 세포 용출물에서 인체 β -C 항을 사용하여 얻은 분석 결과



인체 β -C 단백질 항을 이용한 A549 세포에 대한 면역조직화학 분석