

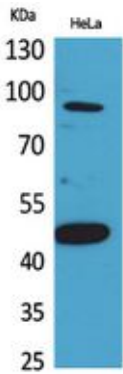


본 제품은 하기와 같다. (온인정호 인핸팅류 유성 TGF- $\beta$  계열에 속함. 소위 하기와 상의 항원 결합도인 항원 양체 인핸 A 는 알파 A 와 베타 A 의 양체이다. 인핸 B 는 알파 B 와 베타 B 의 양체이다. 인핸 A 는 베타 A 의 양체이다. 인핸 B 는 베타 B 의 양체이다. 인핸 AB 는 베타 A 와 베타 B 의 양체이다.)

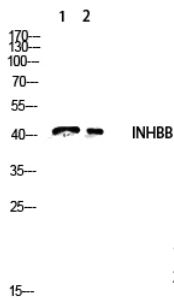
## 연구 분야

세포인사, 세포인사, 유성, 유성, 유성, TGF- $\beta$

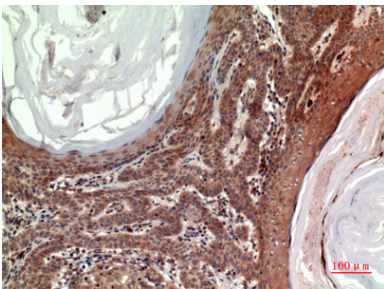
## 이미지 데이터



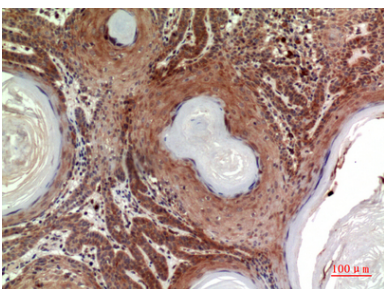
HeLa 세포를 대상으로 인핸  $\beta$ -B 디폴머 항원 이용에 대한 실험을 수행했다. 항체는 1:2000 으로 확인되었고, 이항체는 1:20000 으로 확인되었다.



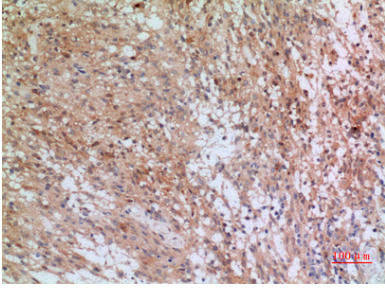
INHBB 항원 사용 ID: BD-PT5408wb4147442094 용도에 대한 실험을 수행했다. 항체는 1:2000 으로 확인되었고, 이항체는 1:20000 으로 확인되었다.



표면에 표본인 피부 조직 면역조직화학 실험에 항체는 1:100 으로 확인되었다.



표면에 표본인 피부 조직 면역조직화학 실험에 항체는 1:100 으로 확인되었다.



표면세포인 노외면조직화 분석 향는 1:100 으로 하였다.