

제품명: 인히빈 α 토끼 다클론 항체
카탈로그 번호: APRab12612
 연구용 전용

요약

설명	뮌다클론항체
숙주	뮌
적용	IHC, ICC/IF, ELISA
반응성	인, 쥐 생체
결합	비결합
변형	수정치 없음
아이소타입	IgG
클론성	다클론
형태	액체
농도	1mg/ml
Storage	Aliquot 하여 -20°C 에 보관(12 개월 유효). 냉동/해동 반복을 피하십시오.
Shipping	Ice bags
버퍼	글세롤 50%, 보오덴탈 0.5%, 산구방제 N 0.02%를 함유한 PBS 용액
정제	천상정제

적용

희석 비율	IHC 1:50-1:200, ICC/IF 1:50-1:200, ELISA 1:10000-1:20000
분자량	-

항원 정보

유전자명	INHA
다른 이름	Inhibin alpha chain
유전자 ID	3623.0
SwissProt ID	P05111
면역원	에피소프 211-260 의 인 단백질 특이 항원 펩타이드

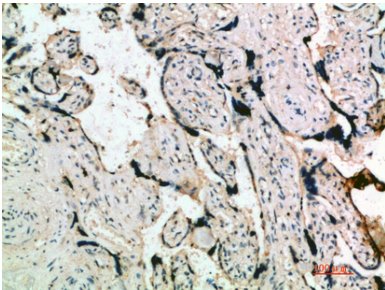
배경

이 유전자는 TGF- β (결합 조직 성장 인자) 단백질 슈퍼패밀리 구성원을 암호화합니다. 인히빈은 전만 단백질로 구성된 복합체로, A 및 B 단백질 복합체와 소단위 단백질을 생성합니다. 복합체는 뇌 허파에서 분자량 호르몬을 암호화합니다. 인히빈은 또한 수컷 생식 세포의 면역 반응 및 호르몬 분포에 대한 중요한 조절에 관여하는 것으로 알려져 있습니다. 이 유전자의 돌연변이는 남성 불임 및 여성 항암 치료와 관련될 수 있습니다. [RefSeq 제공 2016년 8월, 가능 인히빈의 변이체는 허파에서 돌연변이를 암호화합니다. 인히빈의 변이체는 소위 경이대사 부위 및 허파 호르몬 분포 생성 호르몬 분포 생성과 관련될 수 있습니다.]

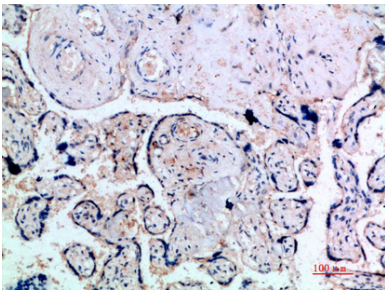
상수 적혈구 농도, 인슐린 분비, 신장 기능, 배아 발달 또는 배양과 같은 다양한 생물학적 과정을 조절하는 데 관여한다. 인슐린은 또한 기능에 영향을 미친다(온민정, 인슐린 종류 PTM: 단백질 분해 과정을 통해 여러 가지 생리 활성 형태가 생성된다. 20/23 kDa 형은 생인슐린과 비인슐린으로 구성되어 26/29 kDa 형은 가장 N-말에 위치한 단백질이다. 이 형태는 주로 생인슐린과 비인슐린에 의해 생성된다. 50/53 kDa 형은 전체 단백질 을 포함한다.) 각 유형은 단일 또는 이중 결합될 수 있으며, 이는 인슐린과 결합한다. 유점 TGF- β 결합에 포함된다. 소위 하나 이상의 결합으로 인슐린은 다양한 형태를 띤다. 인슐린 A는 알파 A 외배타 A 의 양형이다 . 인슐린 B는 알파 B 외배타 B 의 양형이다. 조직 특성: 원배반과 과립 세포와 과립 세포를 시뮬레이션 할 수 있다. 노외 태를 포함한 많은 조직에 분포한다. 부피는 정상 부피에 비해 가장 왼쪽의 속질에 많이 국한되며, 과형 시는 속질까지 중 농도로 확장된다. 부피는 정상 부피에 비해 확장된다. 또한 상피 조직, 비정형 전립선, 기저부 중추 및 고립 전립선 부위에서도 발견된다. 남성은 인슐린 B 만 발견되지만 여성에서는 인슐린 A 외 B 가 모두 발견된다.

연구 분야

이미지 데이터



파판에포틴인 태반의 면역조직화학 분석, 형체는 1:200 으로 하였다.



파판에포틴인 태반의 면역조직화학 분석, 형체는 1:200 으로 하였다.