

제품명: ILKAP 토끼 다클론 항체

카탈로그 번호: APRab12580

연구용 전용

요약

설명	토끼 다클론 항체
숙주	토끼
적용	WB, IHC, ICC/IF, ELISA
반응성	인간 쥐 생체 유래
결합	비특이적
변형	수정되지 않음
아이소타입	IgG
클론성	다클론
형태	액체
농도	1mg/ml
Storage	Aliquot 하여 -20°C 에 보관(12개월 유효). 냉동/해동 반복을 피하십시오.
Shipping	Ice bags
버퍼	글리세롤 50%, 보온단백질 0.5%, 산기방부제 N 0.02%를 함유한 PBS 용액
정제	천상정제

적용

희석 비율	WB 1:500-1:2000, IHC 1:100-1:300, ICC/IF 1:200-1:1000, ELISA 1:10000-1:20000
분자량	45kDa

항원 정보

유전자명	ILKAP
다른 이름	ILKAP; Integrin-linked kinase-associated serine/threonine phosphatase 2C; ILKAP
유전자 ID	80895.0
SwissProt ID	Q9H0C8
면역원	이 항원은 인간 ILKAP에서 유래한 합성 단백질을 사용하여 생성되었습니다. 아민산 범위 41-90

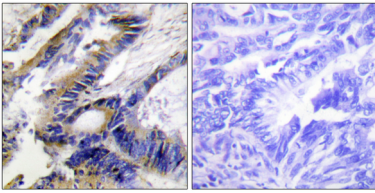
배경

이 유전자에 의해 코딩되는 단백질은 PP2C 계열 단백질로서 주요 인산 가수분해효소입니다. 이 단백질은 여러 다른 신호전달 조절 인자와 관련된 키나제(ILK/ILK1)와 상호작용하여 ILK의 기능을 조절할 수 있습니다. ILK의 상호작용을 통해 단백질 ILK 매개 클론 항원 소기체 베타(GSK3 β)의 신호전달 경로에 선택적으로 영향을 미쳐 Wnt 신호전달 경로에 관여할 수 있습니다. [RefSeq 저널 2008년 7월, 추이철성 : 인산염 + H₂O = 단백질 + 인산. 보온단백질 소기체 2 개가 비수동 광이온 결합 가능 세포에서 중요한 질적 조절 인자로서 통째로 주 전향 조절에 관여할 수 있는 단백질인 카복시-선택적으로 연결된

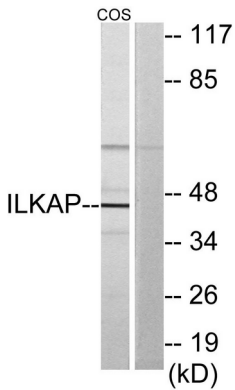
결핵(ILK)의 결합에 의해 접착 및 장인산의 잔을 조절한다. ILK-GSK3B 신호 전달 축을 억제하여 종양 발생 형질에 중추 역할을 할 수 있다. 유도 마더에 의해 유도되는 여러 다유성 PP2C 계열에 속하는 유성 1 개와 PP2C 유도체를 포함한다. 소위 ILK와 상호작용한다. ILK의 특이적 결합 파트너의 축을 형성한다. 조직성 광범하게 발현된다. 항문에서 높은 수준으로 발현되며, 다른 암 조직에서는 훨씬 낮은 수준으로 발현된다.

연구 분야

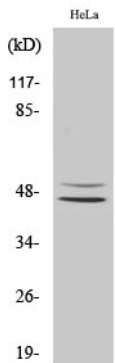
이미지 데이터



피판에 피판인간 결합 조직에 대한 ILKAP 항체를 이용한 면역조직화 분석은 조직 염색 함량이 높기 때문이다.



COS7 세포를 ILKAP 항체를 사용하여 단백질 분석은 조직 염색 함량이 높기 때문이다.



ILKAP 단백질 항체를 이용한 HeLa 세포 단백질 분석