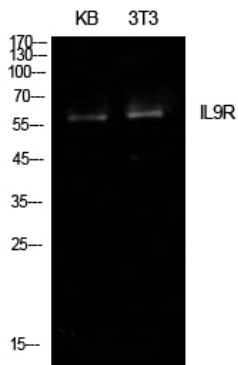


: 박스 도구는 JAK 신호를 갖는 항체입니다. 또한 WSXWS 도구는 저분량 단백질에서 높은 민감도로 신호를 감지할 수 있는 항체입니다. 이 항체는 IL-9의 수용체입니다. , 기타 다른 신호를 갖는 유전자 X 및 Y 염색체 유전자 영역 2 (PAR2)에 위치합니다. 유성 제형 세포 유전자 영역 4 형에 위치합니다. 유성 파로브 제형 세포만 기를 포함합니다.

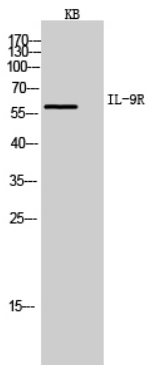
연구 분야

세포 유전자 영역 2, 유성 제형, Jak_STAT, 조절 세포

이미지 데이터



IL-9R 단백질이 KB 및 NIH-3T3 세포 유전자 영역 2에 위치합니다. (1:20000 희석)



IL-9R 단백질이 KB 세포 유전자 영역 2에 위치합니다. (1:20000 희석)