

**제품명: IL-8** 토끼 다클론 항체

**카탈로그 번호: APRab12569**

연구용 전용

## 요약

설명	토끼 다클론 항체
숙주	토끼
적용	WB, IHC, ICC/IF, ELISA
반응성	인간
결합	비결합
변형	수정치 없음
아이소타입	IgG
클론성	다클론
형태	액체
농도	1mg/ml
Storage	Aliquot 하여 $-20^{\circ}\text{C}$ 에 보관(12개월 유효). 냉동/해동 반복을 피하십시오.
Shipping	Ice bags
버퍼	글세롤 50%, 보르덴탈 0.5%, 산구방제 N 0.02%를 함유한 PBS 용액
정제	천상정제

## 적용

희석 비율	WB 1:500-1:2000, IHC 1:100-1:300, ICC/IF 1:50-1:200, ELISA 1:10000-1:20000
분자량	8kDa

## 항원 정보

유전자명	IL8 CXCL8 IL8; CXCL8; Interleukin-8; IL-8; C-X-C motif chemokine 8; Emotakin; Granulocyte
다른 이름	chemotactic protein 1; GCP-1; Monocyte-derived neutrophil chemotactic factor; MDNCF; Monocyte-derived neutrophil-activating peptide; MONAP; Neutrophil-activati
유전자 ID	3576.0
SwissProt ID	P10145
면역원	이 항원은 인간 IL-8 에 유한한 항원 epitopes를 사용하여 생성되었습니다. 미신 번호 19-68

## 배경

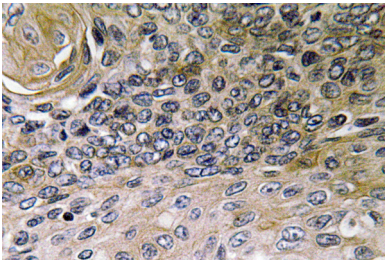
이 유전자에 코딩된 단백질은 CXC 케모카인 계열에 속한다. 케모카인은 중추 및 주변 조직에서 발견된다. 이 케모카인들은 케모카인 수용체와 결합하여 세포의 화학주성, 증식, 분화, 생존, 이동, 그리고 다른 여러 가지 기능을 조절한다. 이 유전자는 여러 가지

김영로 연구진은 후혈 질환 세포 관련 연구에 대한 것으로 여겨진다. 유전자 CXC 케모카인 유전자 계열 10 개 구성은 4q 염색체 영역에 위치한 케모카인 유전자 클러스터를 형성한다. [RefSeq 제 2008년 7월] 기능 IL-8은 중추 호염구 T 세포를 유인하는 화학성인자이지만 핵은 유인하지 않는다. 또한 중추 혈류에 근접한다. 염색체 비용어에서 유전자 분포는 IL-8(6-77)은 IL-8(1-77)에 비해 중추 혈류에 5-10 배 더 높은 농도를 나타낸다. IL-8(5-77)은 중추 혈류에 대한 활성이 증가하며 IL-8(7-77)은 수용체 CXCR1 및 CXCR2 에 대한 친화력이 더 높았다. (온민정호 연구진 -8 항류 PTM: 말초 혈관 내막 백혈구 및 피사체에서 분포 후 단질 분해 효소에 의해 N-말단 공형화 생성된다. 알츠하이머 IL-8(1-77)을 연구한 8 연구는 IL-8(6-77)이 가장 대표적인 형태이다. 유성 연구는 말초 케모카인(Cx) 계열에 속한다. 소위 중추 혈류)

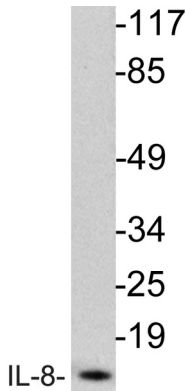
## 연구 분야

세포 분인 세포 분인 수용체 수용 케모카인 톨유 수용체 NOD 유 수용체 RIG-I 유 수용체 핵 분포 단백질로 감염 시 세포 분인 호발 암 관련 경로 방양

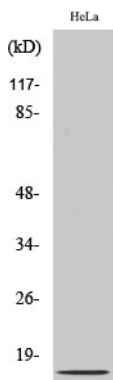
## 이미지 데이터



표면에 포도상 과립 세포에서 IL-8 항에 대한 면역 화학 분석



IL-8 항을 사용하여 HeLa 세포 용출물을 위한 단백질 분석



IL-8 다른 항을 이용한 HeLa 세포 용출물 단백질 분석