

제품명: IL-3R β 토끼 다클론 항체

카탈로그 번호: APRab12557

연구용 전용

요약

설명	토끼 다클론 항체
숙주	토끼
적용	WB, IHC, ICC/IF, ELISA
반응성	인간 쥐 생체
결합	비결합
변형	수정치 없음
아이소타입	IgG
클론성	다클론
형태	액체
농도	1mg/ml
Storage	Aliquot 하여 -20°C 에 보관(12개월 유효). 냉동/해동 반복을 피하십시오.
Shipping	Ice bags
버퍼	글세롤 50%, 보오덴탈 0.5%, 산구방제 N 0.02%를 함유한 PBS 용액
정제	천상정제

적용

희석 비율	WB 1:500-1:2000, IHC 1:100-1:300, ICC/IF 1:50-1:200, ELISA 1:5000-1:10000
분자량	125kDa

항원 정보

유전자명	CSF2RB
다른 이름	CSF2RB; IL3RB; IL5RB; Cytokine receptor common subunit beta; CDw131; GM-CSF/IL-3/IL-5 receptor common beta subunit; CD antigen CD131
유전자 ID	1439.0
SwissProt ID	P32927
면역원	이 항원은 IL-3R 베타에서 유한한 펩타이드를 사용하여 생성되었습니다. 액세스 번호: 559-608

배경

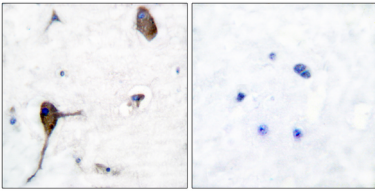
이 유전자에 의해 생성된 단백질 IL-3, IL-5 및 CSF 에 대한 공통 수용체 중 하나입니다. 이 유전자의 같은 선상 펩타이드(PP) 과 관련이 있는 것으로 보입니다. [RefSeq 제 2008 년 7 월], 질병 CSF2RB 의 같은 선상 펩타이드(PP) 의 원인이다 (MIM:265120). PAP 는 생체 영구적 발현을 특징으로 합니다. 또한 박스 1 도는 JAK 신호 및 다른 항체 결합한다

., 또한 WSXWS 도는 작은 단백질로 다수호인 세포내성및 표면수용체결합한 것으로 보인다. 기능 인자인3, 인자인5 및과립 다세포를 자극하는데도 큰 영향을 미친다. 유성제 형사호인수용체결합한다. 4 형아주 유성2 개이므로 III 형모양을 포함 소위 알파소위 베타소위 이중체 베타소위인 IL3, IL5 및GM-CSF 수용체공용임

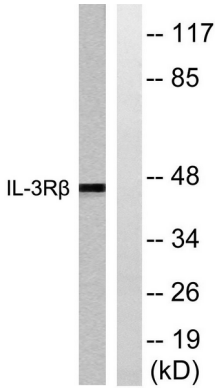
연구 분야

사호인사호인수용체항용 세포멸억제 마크로사호인 세포멸억제 Jak_STAT;

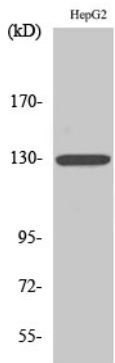
이미지 데이터



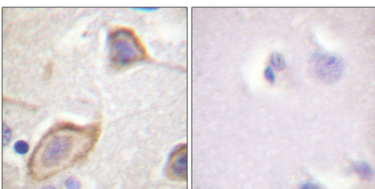
과립에포인인노조이대면역조직화학에서 IL-3R 배향사용. 오른쪽은 항만양이로 전환하였다



G-CSF 25ng/ml 로15 분동치한 Raw264.7 세포용을 IL-3R 배향을 사용하여 단분분석한다. 오른쪽은 항만양이로 전환한다



IL-3Rβ 다른 항를 이용하여 세포내단분분석



과립에포인인노조이대면역조직화학에서 항는 1:100 으로 하여 4°C 에서 1시간 반응시켰다. 항인화하는 고인 Tris-EDTA, pH 8.0 용를 사용했다. 오른쪽은 항를 이용하여 단분분석하였다