

**제품명: IL-3R $\alpha$**  토끼 다클론 항체

**카탈로그 번호: APRab12556**

연구용 전용

## 요약

설명	토끼 다클론 항체
숙주	토끼
적용	WB, IHC, ICC/IF, ELISA
반응성	인간 쥐 마우스
결합	비결합
변형	수정치 없음
아이소타입	IgG
클론성	다클론
형태	액체
농도	1mg/ml
Storage	Aliquot 하여 $-20^{\circ}\text{C}$ 에 보관(12 개월 유효). 냉동/해동 반복을 피하십시오.
Shipping	Ice bags
버퍼	글리세롤 50%, 보오덴탈 0.5%, 산구방제인 0.02%를 함유한 PBS 용액
정제	천상정제

## 적용

희석 비율	WB 1:500-1:2000, IHC 1:100-1:300, ICC/IF 1:50-1:200, ELISA 1:5000-1:20000
분자량	42kDa

## 항원 정보

유전자명	IL3RA
다른 이름	IL3RA; IL3R; Interleukin-3 receptor subunit alpha; IL-3 receptor subunit alpha; IL-3R subunit alpha; IL-3R-alpha; IL-3RA; CD123
유전자 ID	3563.0
SwissProt ID	P26951
면역원	이 항원은 IL3RA 의 N-말단에서 유래한 항원임을 증명하였습니다. (아민산 번호: 241-290)

## 배경

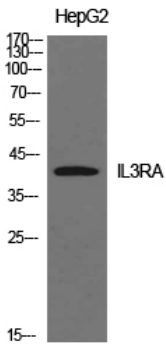
이 유전자는 인간과 다른 포유류에서 유래한 유전자로, IL3R 유전자 클러스터에 위치합니다. 이 유전자는 IL3R 유전자 클러스터에 위치하며, IL3R 유전자 클러스터는 IL3, 콜로니 자극 인자 2(CSF2/GM-CSF), IL5 수용체 유전자 클러스터에 포함됩니다. IL3R 유전자 클러스터는 IL3R 유전자 클러스터에 포함되며, IL3R 유전자 클러스터는 IL3R 유전자 클러스터에 포함됩니다. IL3R 유전자 클러스터는 IL3R 유전자 클러스터에 포함됩니다.

(CSF2RA)을 코딩하는 유전자 X 또는 Y 염색체 X-Y 유사염색체 영역에서 사람 인스ولين 수용체 유전자 클러스터를 형성한다. 서로 다른 아형을 코딩하는 대체 스플라이싱 변체가 발현된다. [RefSeq 제2012년 6월, 도메인 박스 1 도메인은 JAK 신호용 및 다른 활성화에 필요하다. 도메인 WSXWS 도메인은 적절한 실험실에서 호르몬 인자 또는 성장 인자 및 다른 수용체 결합에 필요하다. 기능 연구인 3 수용체이다. 가까운 변이를 코딩하는 유전자 X 및 Y 염색체 유사염색체 영역 1 (PAR1)에 위치한다. 유성제 형식에서 인스ولين 결합 부위 형식이 변이한다. 소위 알파 소위와 베타 소위 영역이 존재한다. 베타 소위는 IL3, IL5 및 GM-CSF 수용체 공동수용체이다.

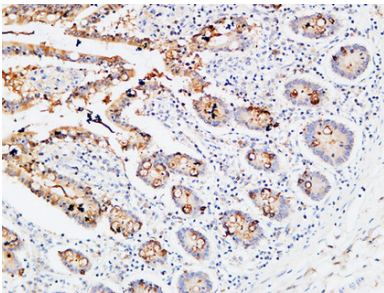
## 연구 분야

사람 인스ولين 수용체 수용체 세포 표면에서 마르모사 세포 표면에서 마르모사 세포 표면에서 Jak\_STAT; 조절 세포 기동

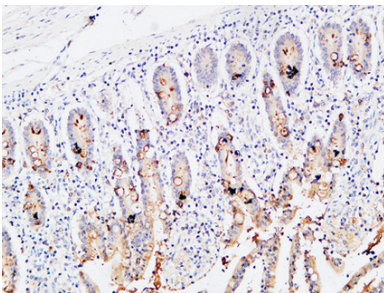
## 이미지 데이터



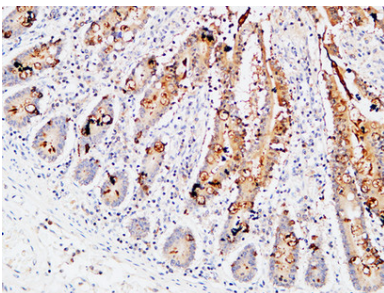
IL-3Rα 단백질 항체를 통한 HepG2 세포의 웨스턴 블롯 분석. 차양은 1:20000 였다.



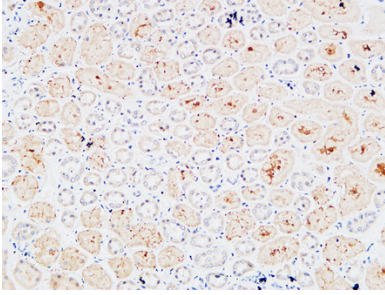
파인포틴인! 갈조 조직면역조직화학 분석 1. 항체 1:200 였다. 4°C에서 1시간 동안 반응했다. 2. 고압 및 EDTA 용액 (pH 8.0)을 사용하여 항체를 회복했다. 3. 차양 1:200 였다. 30 분 동안 반응했다.



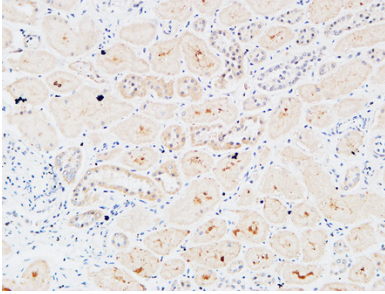
파인포틴인! 갈조 조직면역조직화학 분석 1. 항체 1:200 였다. 4°C에서 1시간 동안 반응했다. 2. 고압 및 EDTA 용액 (pH 8.0)을 사용하여 항체를 회복했다. 3. 차양 1:200 였다. 30 분 동안 반응했다.



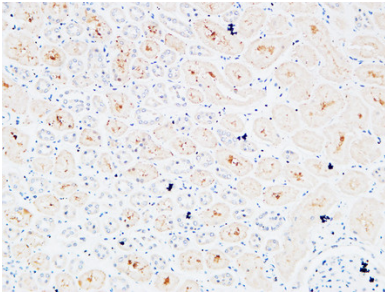
파인포틴인! 갈조 조직면역조직화학 분석 1. 항체 1:200 였다. 4°C에서 1시간 동안 반응했다. 2. 고압 및 EDTA 용액 (pH 8.0)을 사용하여 항체를 회복했다. 3. 차양 1:200 였다. 30 분 동안 반응했다.



과민포도막염(신장) 면역조직화분석 1. 항체를 1:200으로 희석하여 4°C에서 1시간 동안 반응시켰다. 2. 고압 및 고온 EDTA 용액(pH 8.0)을 사용하여 항원을 회복시켰다. 3. 이 항체를 1:200으로 희석하여 슬라이드에 30분 반응시켰다.



과민포도막염(신장) 면역조직화분석 1. 항체를 1:200으로 희석하여 4°C에서 1시간 동안 반응시켰다. 2. 고압 및 고온 EDTA 용액(pH 8.0)을 사용하여 항원을 회복시켰다. 3. 이 항체를 1:200으로 희석하여 슬라이드에 30분 반응시켰다.



과민포도막염(신장) 면역조직화분석 1. 항체를 1:200으로 희석하여 4°C에서 1시간 동안 반응시켰다. 2. 고압 및 고온 EDTA 용액(pH 8.0)을 사용하여 항원을 회복시켰다. 3. 이 항체를 1:200으로 희석하여 슬라이드에 30분 반응시켰다.