

제품명: IL-31R α 토끼 다클론 항체

카탈로그 번호: APRab12551

연구용 전용

요약

| | |
|----------|---|
| 설명 | 토끼 다클론 항체 |
| 숙주 | 토끼 |
| 적용 | WB, ELISA |
| 반응성 | 인간 쥐 마우스 |
| 결합 | 비결합 |
| 변형 | 수정치 없음 |
| 아이소타입 | IgG |
| 클론성 | 다클론 |
| 형태 | 액체 |
| 농도 | 1mg/ml |
| Storage | Aliquot 하여 -20°C 에 보관(12 개월 유효). 냉동/해동 반복을 피하십시오. |
| Shipping | Ice bags |
| 버퍼 | 글세롤 50%, 보르덴탈 0.5%, 산구방제 N 0.02% 를 함유한 PBS 용액 |
| 정제 | 천상정제 |

적용

| | |
|-------|--|
| 희석 비율 | WB 1:500-1:2000, ELISA 1:20000-1:40000 |
| 분자량 | 82kDa |

항원 정보

| | |
|--------------|---|
| 유전자명 | IL31RA |
| 다른 이름 | IL31RA; CRL3; GPL; Interleukin-31 receptor subunit alpha; IL-31 receptor subunit alpha; IL-31R subunit alpha; IL-31R-alpha; IL-31RA; Cytokine receptor-like 3; GLM-R; hGLM-R; Gp130-like monocyte receptor; Gp130-like receptor; ZcytoR17 |
| 유전자 ID | 133396.0 |
| SwissProt ID | Q8NI17 |
| 면역원 | 인간 IL-31R α 의 내부에서 유래한 합성 펩타이드 |

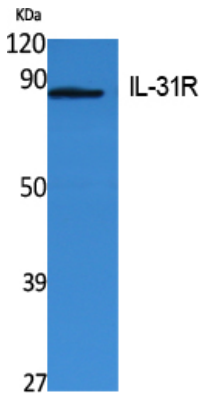
배경

이 유전자에 코딩된 단백질은 제 4형 인터루킨 수용체 계열에 속한다. gp130 과 공유를 갖는 수용체 단량체 형태와 STAT-3 및 STAT-5 활성을 통해 IL-31 신호 전달에 관여한다. 수용체 단량체

능게나올때M 수용(OSMR)의 수용체 복합체 일부가 합다.이것은 새로운이형은당 여대세물이상사내에기있는것로알쳐었다.[RefSeq 제2011년6월 16일]
 : OSMR 과결합 STAT3 를활화하고 STAT1 및STAT5 도어장활하는인류인31 수용체형한다.과면예관할수있다.유도 이과다염한이병각질에상조된다.
 IFNG 및질당에에상조된다. PTM: N- 글리코실됨 유성제 형사보인수체결에함제 항이계집 유성5 개과르본제 형태에을고함 소위OSMR 과이종이제 JA
 K1 및STAT3 외상조함 조적성 환 난소 뇌 전선 태반 흉선 골수 기및대어는은은로발됨 도골수핵구결사결됨 CD14 및CD56 양형해포대사(대사(단질준서)
) 발됨

연구 분야

이미지 데이터



Jurkat 세포 추출물 IL-31R 단백질 발현을 확인하기 위한 Western blot 분석 결과. 마킹치는 1:20000 으로 하였다.