

제품명: IL-31 토끼 다클론 항체

카탈로그 번호: APRab12550

연구용 전용

요약

설명	토끼 다클론 항체
숙주	토끼
적용	WB, IHC, ICC/IF, ELISA
반응성	인간 쥐 마우스
결합	비결합
변형	수정치 없음
아이소타입	IgG
클론성	다클론
형태	액체
농도	1mg/ml
Storage	Aliquot 하여 -20°C 에 보관(12 개월 유효). 냉동/해동 반복을 피하십시오.
Shipping	Ice bags
버퍼	글세롤 50%, 보오덴탈 0.5%, 산구방제 N 0.02% 를 함유한 PBS 용액
정제	천상정제

적용

희석 비율	WB 1:500-1:2000, IHC 1:50-1:200, ICC/IF 1:50-1:200, ELISA 1:10000-1:20000
분자량	65kDa

항원 정보

유전자명	IL31
다른 이름	Interleukin-31 (IL-31)
유전자 ID	386653.0
SwissProt ID	Q6EBC2
면역원	이 항원은 인간 IL31 의 내부에서 유한한 펩타이드를 용해성으로 다 메르산 범위 21-70

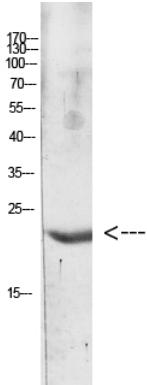
배경

주요 활성 Th2 형 세포 생성인 IL31 은 생체 세포 집세에서 유래하는 IL31RA(MIM 609510)와 OSMR(MIM 601743)로 구성된 종양 수용체 상호작용한다. IL31 은 알부민과 부활의 발생 및 천과 같은 다른 알부민 질환의 조절에 관여한다 (Dillon et al., 2004 [PubMed 15184896]). OMIM 제 2008 년 3 월, 기능 IL31RA 와 OSMR 로 구성된 IL31 종양 수용체는 STAT3, 그리고 STAT1 및 STAT5 를 활성화한다. IL31 은 과민에 관여한다 유 아토피 (AD) 환자 피부에 있는 세포 활성화된

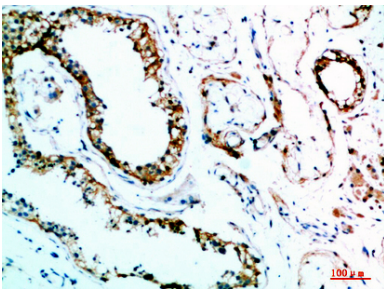
순환 세어사항 조절된다. 알파 2 매크로 단백질(ACD) 환이 변조 생에서 항 조절된 조 특성 고화 골 골근 생 강 항 생 및 간에서 낮은 수준로 검출

연구 분야

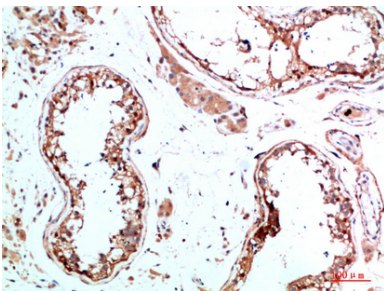
이미지 데이터



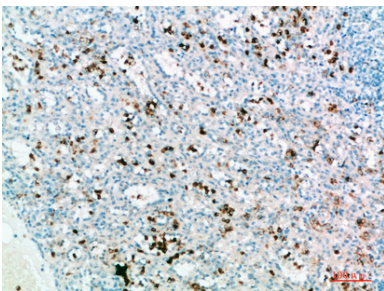
항원: 용 HeLa 세포 용액에 대한 분석. 농도는 1:20000로 희석했다.



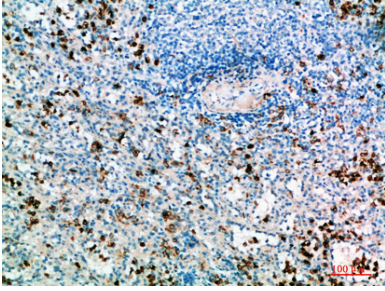
표본: 프로스타틴인간 조직. 분석 농도는 1:200로 희석했다.



표본: 프로스타틴인간 조직. 분석 농도는 1:200로 희석했다.



표본: 프로스타틴인간 조직. 분석 농도는 1:200로 희석했다.



과민에 포함된 인체의 면역조직학 분석 결과는 1:200으로 나타났다.