

제품명: IL-2R β 토끼 다클론 항체

카탈로그 번호: APRab12548

연구용 전용

요약

설명	토끼 다클론 항체
숙주	토끼
적용	WB, ICC/IF, ELISA
반응성	인간 쥐 생체
결합	비결합
변형	수정치 없음
아이소타입	IgG
클론성	다클론
형태	액체
농도	1mg/ml
Storage	Aliquot 하여 -20°C 에 보관(12 개월 유효). 냉동/해동 반복을 피하십시오.
Shipping	Ice bags
버퍼	글리세롤 50%, 보르덴탈 0.5%, 산구방제 N 0.02%를 함유한 PBS 용액
정제	천상정제

적용

희석 비율	WB 1:500-1:2000, ICC/IF 1:200-1:1000, ELISA 1:5000-1:20000
분자량	61kDa

항원 정보

유전자명	IL2RB
다른 이름	IL2RB; Interleukin-2 receptor subunit beta; IL-2 receptor subunit beta; IL-2R subunit beta; IL-2RB; High affinity IL-2 receptor subunit beta; p70-75; p75; CD antigen CD122
유전자 ID	3560.0
SwissProt ID	P14784
면역원	이 항원은 인간 IL-2R 베타에 유한한 단백질을 사용하여 생성되었습니다. 액세스 번호: 331-380

배경

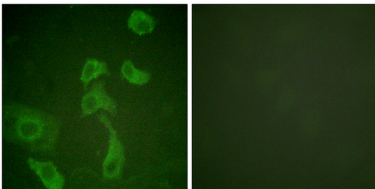
T 세포 표면 발현에 관여하는 인터류킨 2 수용체 인터류킨 2 결합 부위에 대해 지형 부조형이다. 낮은 친화력을 가지는 알파 단위와 고친화력을 가지는 베타 단위와 상호작용에 관여한다. 중립화를 가지는 알파 베타 단위가 이 중립 부위로 구성된 높은 친화력을 가지는 알파 베타 간섭 단위와 중립 부위로 구성된 중립 부위로 구성된 친화력을 가지는 베타 단위와 상호작용에 관여한다. 이 유전자에

코딩 도메인은 비소인자이며 저형막 단백질이다. 대체 도메인을 통한 동일한 단백질을 코딩하는 여러 변이체가 생성된다. 이 단백질은 주로 핵에서 발현된다. 알부민에서 인공적으로 대체 도메인을 사용 박 1 도메인은 JAK 신호를 및 또는 할 수 있다. 도메인 WSXWS 도메인은 저형막 단백질이다. 저형막 단백질은 내성 및 세포면 수용체 결합에 필요한 것으로 보인다. 기능 연구인 2 수용체 비소인자 수용체 매개 세포에 관하여 IL2의 비소인자 단백질을 전사한다. 유성 저형막 단백질은 수용체 결합에 4형에 의해 수반된다. 유성 단백질은 β형도 포함한다. 소위 알부민 대체 비소인자 수용체 . IL2R은 고형막에서 중추신경계 비소인자, 저형막 단백질의 사용이 세 가지 형태를 가진다. 고형막 및 중추신경계는 감시할 수 있다. 연구인 2 SHB와 상호작용한다. HTLV-1 보조 단백질 p12와 상호작용한다.

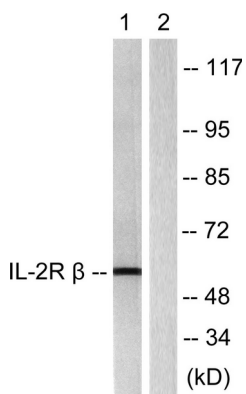
연구 분야

세포인 세포인 수용체 수용체 세포인 Jak_STAT;

이미지 데이터



IL-2R 비항체를 사용하여 HeLa 세포의 면역형광 분석은 오른쪽 그림은 항체 없이도 차이를 보여줍니다.



IL-2R 비항체를 사용하여 HepG2 세포의 단백질을 웨스턴 블롯 분석합니다. 오른쪽 그림은 항체 없이도 차이를 보여줍니다.