

**제품명: IL-2R $\alpha$**  토끼 다클론 항체

**카탈로그 번호: APRab12547**

연구용 전용

## 요약

설명	토끼 다클론 항체
숙주	토끼
적용	WB, ICC/IF, ELISA
반응성	인, 쥐, 마스
결합	비결합
변형	수정치 없음
아이소타입	IgG
클론성	다클론
형태	액체
농도	1mg/ml
Storage	Aliquot 하여 $-20^{\circ}\text{C}$ 에 보관(12개월 유효). 냉동/해동 반복을 피하십시오.
Shipping	Ice bags
버퍼	글세롤 50%, 보르덴탈 0.5%, 산구방제 N 0.02%를 함유한 PBS 용액
정제	천상정제

## 적용

희석 비율	WB 1:500-1:2000, ICC/IF 1:200-1:1000, ELISA 1:10000-1:20000
분자량	55kDa

## 항원 정보

유전자명	IL2RA
다른 이름	IL2RA; Interleukin-2 receptor subunit alpha; IL-2 receptor subunit alpha; IL-2-RA; IL-2R subunit alpha; IL2-RA; TAC antigen; p55; CD antigen CD25
유전자 ID	3559.0
SwissProt ID	P01589
면역원	이 항원은 IL-2R 및 CD25 에 유한한 합성 펩타이드를 사용하여 생성되었습니다. 이 단백질의 223-272

## 배경

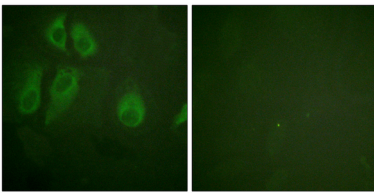
인터류킨 2(IL2) 수용체(IL2RA) 및 베타(IL2RB) 서브유닛과 함께 IL2RG)과 함께 구성 IL2 수용체 복합체(IL2RA)은 저친화성을 생성하고 인터류킨 2(IL2RB) 서브유닛은 고친화성을 생성합니다. 일반적으로 단백질 IL2RA는 세포 표면 분자에 의해 생성되는 용해성 분자입니다. 많은 줄기 세포는 IL2RA mRNA가 발현되지만 각 유형은 아직 알려지지 않습니다.

나. 이 유전자 풀본은 연구용 2 수종의 일차 풀본이 아니다. [RefSeq 서열 2009년 11월, 질병 IL2RA 의 유전 변이는 알코올 중독 병 10 형 (DDM10) [MIM:601942]에 대한 감수성 관련이 아니다. 기능 연구용 2 수종의 온인종 IL2RA 풀본이 데이터베이스 유성 2 개 Sushi (CCP/SCR) 도메인을 포함한다. 소위 일차 풀본과 비일차 풀본이 함께 IL2R 은 고차상 염색체, 중간차상 염색체 비일차, 저차상 염색체 일차의 세 가지 형태를 가진다. 고차상 및 중간차상 형태는 감수성도 결합한다.

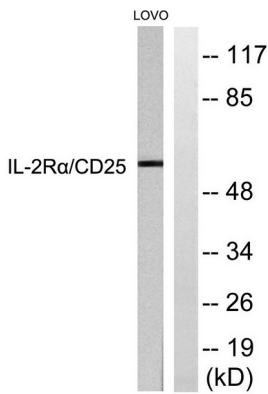
## 연구 분야

세포인사, 세포인사, 수용체 신호용 세포인사, Jak\_STAT; 조절 세포인사

## 이미지 데이터



IL-2R 및 CD25 항체를 통한 HeLa 세포의 면역관측은 오른쪽 그림에 해당하므로 차이를 결정합니다.



LOVO 세포를 통한 IL-2R 및 CD25 항체 사용에 의한 분석은 오른쪽 그림에 해당하므로 차이를 결정합니다.