

제품명: IL-28R α 토끼 다클론 항체

카탈로그 번호: APRab12545

연구용 전용

요약

설명	토끼 다클론 항체
숙주	토끼
적용	WB, ELISA
반응성	인간 쥐 마우스
결합	비특이적
변형	수정되지 않음
아이소타입	IgG
클론성	다클론
형태	액체
농도	1mg/ml
Storage	Aliquot 하여 -20°C 에 보관(12 개월 유효). 냉동/해동 반복을 피하십시오.
Shipping	Ice bags
버퍼	글리세롤 50%, 보오덴탈 0.5%, 산구방제 N 0.02% 를 함유한 PBS 용액
정제	천상정제

적용

희석 비율	WB 1:500-1:2000, ELISA 1:20000-1:40000
분자량	57kDa

항원 정보

유전자명	IL28RA IL28RA; IFNLR1; LICR2; Interleukin-28 receptor subunit alpha; IL-28 receptor subunit alpha;
다른 이름	IL-28R-alpha; IL-28RA; Cytokine receptor class-II member 12; Cytokine receptor family 2 member 12; CRF2-12; Interferon lambda receptor 1; IFN-lambda receptor 1; IFN-lambda-R1; Likely interleukin or cytokine receptor 2; LICR2
유전자 ID	163702.0
SwissProt ID	Q8IU57
면역원	인간 IL-28R α 의 내부에서 유래한 합성 펩타이드

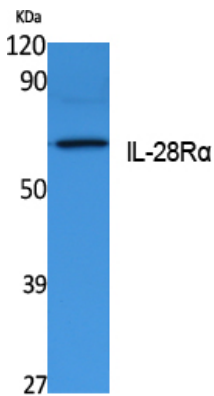
배경

이 유전자에 코딩된 단백질 II 형사료인 수용체 결합한다. 단백질은 유전 10 수용체(IL10RB)와 수용체를 형성한다. 수용체는 유전 28A(IL28A), 유전 28B(IL28B), 유전 29(IL29)를 포함하여 세 가지에 관련되어 있다. 이 세 가지 유전 인자는 모두 유전자 발현이 유도될 수 있다. 이 단백질을 코딩하는 유전 28A와 IL29에 대한 반응 중 하나인 IL28B에 대한 반응 강도는 다르다. 서로 다른 아형을 코딩하는 세 가지 대체 스플라이싱 변체로 보았다. [RefSeq 제 2008년 7월, IL28RA/IL10RB 유전자 IL28A, IL28B 및 IL29의 수용체이다. 그러나 수용체 결합은 Jak-STAT 경로를 통해 신호를 전달하는 것으로 보인다. 유전 II 형사료인 수용체 결합한다. 유전 1 개이므로 변 III 형체는 모두 결합한다. 소위 IL10RB의 이종형이다. 조직성 광범하게 분포된다.

연구 분야

세포인 세포인 수용체 결합 Jak_STAT;

이미지 데이터



K562 세포 추출물을 IL-28Rα 단백질 발현을 확인하기 위해 Western blot 분석하였다. 이항체는 1:20000로 희석하였다.