

제품명: IL-28 토끼 다클론 항체

카탈로그 번호: APRab12543

연구용 전용

요약

설명	토끼 다클론 항체
숙주	토끼
적용	WB, IHC, ICC/IF, ELISA
반응성	인간 쥐 마우스
결합	비결합
변형	수정치 없음
아이소타입	IgG
클론성	다클론
형태	액체
농도	1mg/ml
Storage	Aliquot 하여 -20°C 에 보관(12 개월 유효). 냉동/해동 반복을 피하십시오.
Shipping	Ice bags
버퍼	글세롤 50%, 보르덴탈 0.5%, 산구방제 N 0.02% 를 함유한 PBS 용액
정제	천상정제

적용

희석 비율	WB 1:500-1:2000, IHC 1:100-1:300, ICC/IF 1:50-1:200, ELISA 1:10000-1:20000
분자량	25kDa

항원 정보

유전자명	IL28A
다른 이름	IL28A; IFNL2; ZCYTO20; Interleukin-28A; IL-28A; Cytokine Zcyto20; Interferon lambda-2; IFN-lambda-2
유전자 ID	282616.0
SwissProt ID	Q8IZJ0
면역원	이 항원은 인간 IL28A 의 C-말단 부위에서 유한한 항원 epitopes 를 생성되었습니다. 이 단백질의 131-180

배경

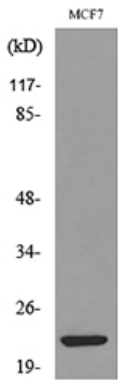
이 유전자는 제 10번 염색체 상에 위치하며, IL-10 계열 유전자 군의 일부로 분류됩니다. 이 유전자 인코딩 IL28B(IL28B), IL29(IL29)는 19q13 염색체 상에 위치한 IL28A 유전자 클러스터를 형성하는 세 개의 유전자 중 하나입니다. 이 유전자에 의해 암호화되는 단백질은 바이러스 감염에 반응할 수 있습니다. 이 세 유전자는 모두 IL10 수용체 베타(IL10RB)와 IL28 수용체 알파

IL28RA) 로 구성된 종양 억제 형식 세포인 수용체 상충하는 것으로 알려져 있다 [RefSeq 제 2008 년 7 월 주]. Met-1 또는 Met-5 중 어느 것이 다른 불활성 가능 면역 조절을 가진 세포인 MHC 제 형질 분열을 상충 조절 강인 항이수 활성을 나타낸다 또는 항 활성을 나타낸다. IL10RB 와 IL28RA 로 구성된 종양 억제 형식 세포인 수용체이다. 각 수용체는 Jak-STAT 경로를 활성화하는 것으로 보인다. 유도 비활성 염색은 중기 RNA 에 의해 유도된다. 온인정 인 류인 28 항 목적 조 유형 IL-28/IL-29 계열에 속한다.

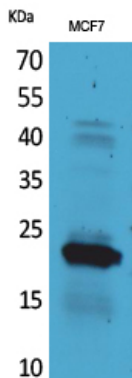
연구 분야

세포인 세포인 수용체 상충용 Jak_STAT;

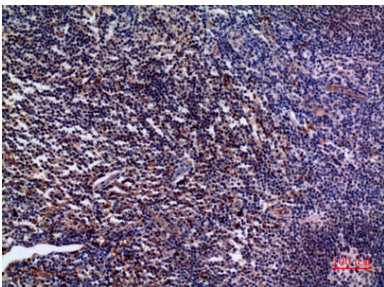
이미지 데이터



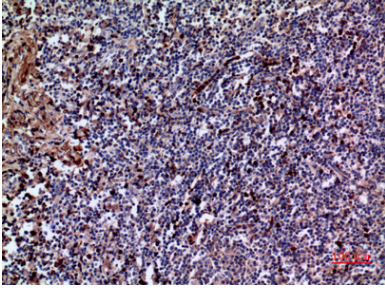
MCF7 세포용 IL28A 항체 사용에 의한 분석 결과



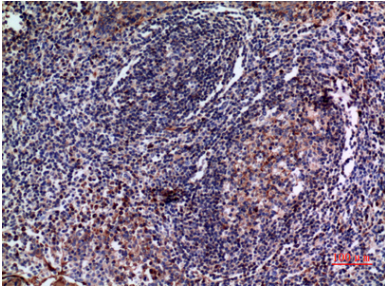
IL-28 다량 항체 사용 MCF7 세포에 의한 분석 결과 이항체는 1:20000 으로 하였다.



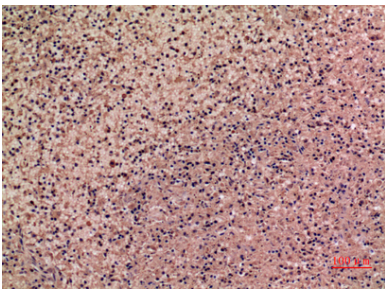
표면에 표본인 판도 조직 면역조직화 분석 이항체는 1:100 으로 하였다.



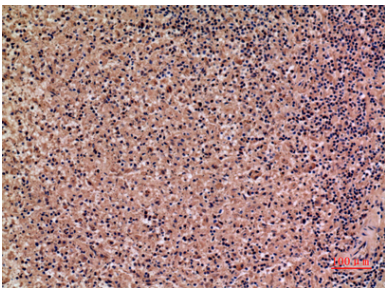
괴편에 포함된 태반 조직의 면역조직화학염색(항체는1:100)으로 확인되었습니다.



괴편에 포함된 태반 조직의 면역조직화학염색(항체는1:100)으로 확인되었습니다.



괴편에 포함된 태반 조직의 면역조직화학염색(항체는1:100)으로 확인되었습니다.



괴편에 포함된 태반 조직의 면역조직화학염색(항체는1:100)으로 확인되었습니다.