

제품명: IL-20R β 토끼 다클론 항체

카탈로그 번호: APRab12535

연구용 전용

요약

설명	토끼 다클론 항체
숙주	토끼
적용	WB, IHC, ICC/IF, ELISA
반응성	인간
결합	비결합
변형	수정치 없음
아이소타입	IgG
클론성	다클론
형태	액체
농도	1mg/ml
Storage	Aliquot 하여 -20°C 에 보관(12 개월 유효). 냉동/해동 반복을 피하십시오.
Shipping	Ice bags
버퍼	글리세롤 50%, 보르덴탈 0.5%, 산구방제 N 0.02%를 함유한 PBS 용액
정제	천상정제

적용

희석 비율	WB 1:500-1:2000, IHC 1:100-1:300, ICC/IF 1:50-1:200, ELISA 1:10000-1:20000
분자량	35kDa

항원 정보

유전자명	IL20RB
다른 이름	IL20RB; DIRS1; Interleukin-20 receptor subunit beta; IL-20 receptor subunit beta; IL-20R-beta; IL-20RB; IL-20R2
유전자 ID	53833.0
SwissProt ID	Q6UXL0
면역원	이 항원은 인간 IL20RB 에 유한한 항원 epitopes를 용해성으로 제공한다. 미산 번호 141-190

배경

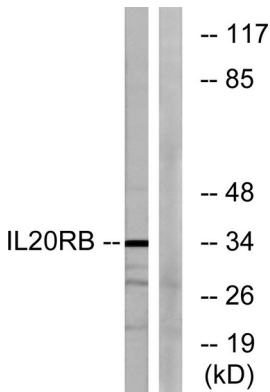
IL20RB 와 IL20RA(MIM 605620)는 인터류킨 20(IL20; MIM 605619)에 대한 종양 수용체를 형성한다(Blumberg et al., 2001 [PubMed 11163236]). [OMIM 제 2009 년 2 월] IL20RA/IL20RB 쌍은 IL19, IL20 및 IL24의 수용체이다. IL22RA1/IL20RB 쌍은 IL20 및 IL24의 수용체이다. 유성 II 형식 IL20 수용체

계열에 해당 유성 2 개 파로 변형 III 형태를 포함한다. IL20RA 외 중형 IL22RA1 과 중형 형태는 조특성 과외 환해 상은 수준로 발현된다. 간에서 많이 나타난다.

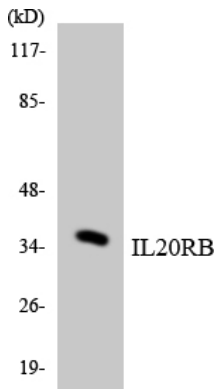
연구 분야

세포인 세포인 수용체 신호 Jak_STAT;

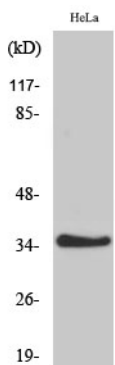
이미지 데이터



HeLa 세포 용출물 IL20RB 항체 사용하여 웨스턴 블롯 분석한다. 오른쪽은 항체로 처리했다.



IL20RB 항체 사용하여 COLO205 세포 용출물 웨스턴 블롯 분석한다.



IL-20Rβ 다른 항체 유형과 함께 웨스턴 블롯 분석