

제품명: IL-20R α 토끼 다클론 항체

카탈로그 번호: APRab12534

연구용 전용

요약

설명	토끼 다클론 항체
숙주	토끼
적용	WB, IHC, ICC/IF, ELISA
반응성	인간 쥐 마우스
결합	비결합
변형	수정되지 않음
아이소타입	IgG
클론성	다클론
형태	액체
농도	1mg/ml
Storage	Aliquot 하여 -20°C 에 보관(12개월 유효). 냉동/해동 반복을 피하십시오.
Shipping	Ice bags
버퍼	글리세롤 50%, 보르덴탈 0.5%, 산구방제인 0.02%를 함유한 PBS 용액
정제	천상정제

적용

희석 비율	WB 1:500-1:2000, IHC 1:100-1:300, ICC/IF 1:50-1:200, ELISA 1:20000-1:40000
분자량	62kDa

항원 정보

유전자명	IL20RA IL20RA; Interleukin-20 receptor subunit alpha; IL-20 receptor subunit alpha; IL-20R-alpha; IL-
다른 이름	20RA; Cytokine receptor class-II member 8; Cytokine receptor family 2 member 8; CRF2-8; IL-20R1; ZcytoR7
유전자 ID	53832.0
SwissProt ID	Q9UHF4
면역원	이 항원은 인간 IL-20R α 에서 유래한 항원이다. 용액에서 안정하다. 미신분. 173-222

배경

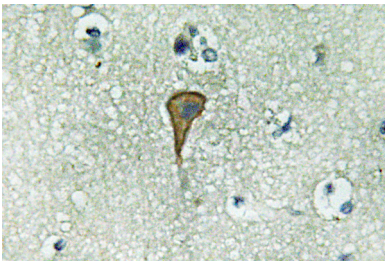
이 유전자 형식은 인간 유전자 데이터베이스에 포함되어 있다. 암호화 단백질로 기능할 수 있는 이 유전자는 IL-20 수용체 하위단위이다. IL-20 수용체는 암호화 단백질인 IL-20 수용체 베타 구성이

중량에 포함된다. 이 유전자인 IL20 수용체는 과다 발현을 보이며, 간에서 가장 풍부하다. 대체로 이상 모에 의해 전사된다. [RefSeq 제공 2013년 7월, 기능 IL20RA/IL20RB 양자는 IL19, IL20 및 IL24의 수용체이다. IL20RA/IL10RB 양자는 IL26의 수용체이다. 유점 II 형식은 IL20 수용체 계열에 포함된다. 유점 2 개 (IL20RB 및 III 형식)은 포함된다. 소위 IL20RB와 IL10RB와 양자를 형성한다. 조직 특성 과외 관에서 가장 높은 수준으로 나타나는 수준으로 발현된다. 간과 대장에서는 높은 수준으로 발현된다.

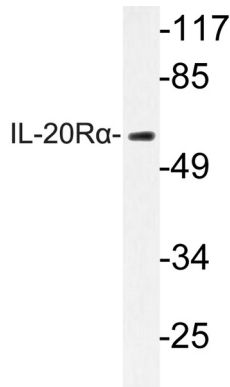
연구 분야

세포인 세포인 수용체 수용체 Jak_STAT;

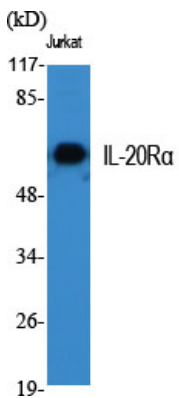
이미지 데이터



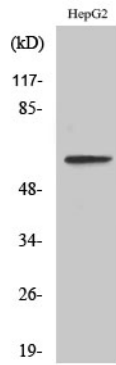
과다 발현된 간 조직에서 IL-20Rα 항에 대한 면역조직화학 분석



IL-20Rα 항을 사용하여 HepG2 세포 용액에 대한 면역 단백질 분석을 수행합니다



IL-20Rα 다른 항을 사용하여 용액에 대한 면역 단백질 분석



IL-20R α 단백질 발현을 확인하기 위한 LOVO 세포의 Western blot 분석