

제품명: IL-20 토끼 다클론 항체

카탈로그 번호: APRab12533

연구용 전용

요약

설명	토끼 다클론 항체
숙주	토끼
적용	IHC, ICC/IF, ELISA
반응성	인간 쥐 생체
결합	비결합
변형	수정되지 않음
아이소타입	IgG
클론성	다클론
형태	액체
농도	1mg/ml
Storage	Aliquot 하여 -20°C 에 보관(12 개월 유효). 냉동/해동 반복을 피하십시오.
Shipping	Ice bags
버퍼	글리세롤 50%, 보온액 0.5%, 산기방제 N 0.02%를 함유한 PBS 용액
정제	천상정제

적용

희석 비율	IHC 1:50-1:200, ICC/IF 1:50-1:200, ELISA 1:10000-1:20000
분자량	-

항원 정보

유전자명	IL20
다른 이름	Interleukin-20 (IL-20; Cytokine Zcyto10)
유전자 ID	50604.0
SwissProt ID	Q9NYY1
면역원	아미노산 범위 81-130 의 인간 단백질로부터 합성된 펩타이드

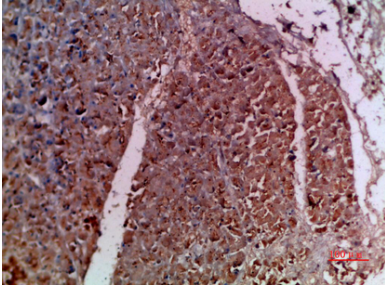
배경

이 유전자는 인간과 다른 포유류에서 IL10과 구조적으로 유사한 유전자입니다. 이 유전자는 주로 신장 및 전립선에서 발현하며 STAT3을 통해 신호를 전달하는 것으로 알려져 있습니다. 이 유전자의 특이적 수용체 단백질은 신장에서 발현하는 것으로 알려져 있으며, 표적 기능 및 면역 조절 기능을 포함합니다. [RefSeq 저널 2008년 7월, 기능 표적 및 면역 조절에 관여할 수 있는 유전자인 STAT3를 통해 유성 IL-10 계열에 속한 구조적 단백질과 관련이 있는 것으로 밝혀짐]

연구 분야

세포인식, 세포인식, 세포인식, Jak_STAT;

이미지 데이터



과민에민인척의면조직학분석향는1:200으로하였다