

제품명: IL-1RII 토끼 다클론 항체

카탈로그 번호: APRab12527

연구용 전용

요약

설명	토끼 다클론 항체
숙주	토끼
적용	WB, IHC, ICC/IF, ELISA
반응성	인간 쥐 마우스
결합	비결합
변형	수정치 없음
아이소타입	IgG
클론성	다클론
형태	액체
농도	1mg/ml
Storage	Aliquot 하여 -20°C 에 보관(12개월 유효). 냉동/해동 반복을 피하십시오.
Shipping	Ice bags
버퍼	글세롤 50%, 보오덴탈 0.5%, 산구방제 N 0.02%를 함유한 PBS 용액
정제	천상정제

적용

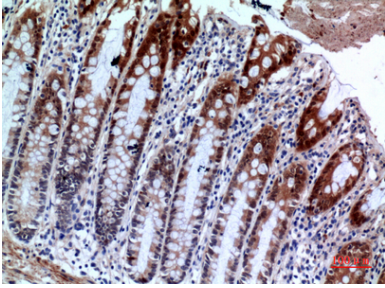
희석 비율	WB 1:500-1:2000, IHC 1:100-1:300, ICC/IF 1:50-1:200, ELISA 1:10000-1:20000
분자량	43kDa

항원 정보

유전자명	IL1R2
다른 이름	IL1R2; IL1RB; Interleukin-1 receptor type 2; IL-1R-2; IL-1RT-2; IL-1RT2; CD121 antigen-like family member B; CDw121b; IL-1 type II receptor; Interleukin-1 receptor beta; IL-1R-beta; Interleukin-1 receptor type II; CD121b
유전자 ID	7850.0
SwissProt ID	P27930
면역원	이 항체는 인간 IL1R2의 내부에서 유한한 펩타이드를 용해성으로 다 메탄올 141-190

배경

이 유전자에 코딩된 단백질은 인간 수용체 결합하는 세포인 수용체이다. 단백질은 유전자 IL1A), 인터류킨-1B(IL1B), 그리고 인터류킨-1 수용체 형(IL1R1/IL1RA)에 결합하여 각각의 활성을 억제



표면세포인간결장조직면역조직화학염색(1:100)으로염색함다