

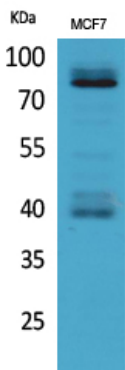


한때 개념이다. 유전자 2q12 영역에 있는 유전자로 인슐린 수용체 유사 리셉터에 속한다. [RefSeq 제 2013년 12월] 기능 유전자 1 알(IL-1A), 베타(IL-1B) 및 유전자 1 수용체 결합 단백질(IL-1RA)에 대한 수용체 작용제의 결합은 NF-κB 활성을 유발한다. 신호 전달은 IL1RAP, TOLLIP, MYD88, IRAK1 또는 IRAK2를 포함하는 신호 복합체가 포함된다. 유전자 1 수용체 결합에 포함된다. 유전자 1 개 TIR 포함된다. 유전자 3 개 Ig 유전자 2 형질 세포 분화 유전자 포함된다. 소위 IL1RAP에 결합한다.

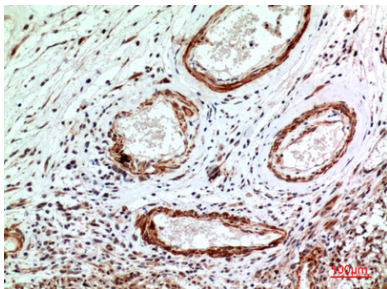
## 연구 분야

MAPK\_ERK\_상 MAPK\_G\_단백질 인산화 인슐린 수용체 유사 리셉터 및 유사 리셉터 단백질의 발현

## 이미지 데이터



IL-1RI 단백질이 MCF7 세포에 대한 분석의 양성은 1:20000 였다.



표본에 대한 조직화 분석의 양성은 1:100 였다.