

제품명: IL-1R9 토끼 다클론 항체

카탈로그 번호: APRab12523

연구용 전용

요약

설명	토끼 다클론 항체
숙주	토끼
적용	WB, ELISA
반응성	인간
결합	비결합
변형	수정치 없음
아이소타입	IgG
클론성	다클론
형태	액체
농도	1mg/ml
Storage	Aliquot 하여 -20°C 에 보관(12 개월 유효). 냉동/해동 반복을 피하십시오.
Shipping	Ice bags
버퍼	글세롤 50%, 보르덴탈 0.5%, 산구방제 N 0.02%를 함유한 PBS 용액
정제	천상정제

적용

희석 비율	WB 1:500-1:2000, ELISA 1:10000-1:20000
분자량	79kDa

항원 정보

유전자명	IL1RAPL2 IL1RAPL2; IL1R9; X-linked interleukin-1 receptor accessory protein-like 2; IL-1 receptor accessory protein-like 2; IL-1-RAPL-2; IL-1RAPL-2; IL1RAPL-2; IL1RAPL-2-related protein; Interleukin-1 receptor 9; IL-1R-9; IL-1R9; Three immunoglobuli
다른 이름	
유전자 ID	26280.0
SwissProt ID	Q9NP60
면역원	이 항원은 인간 IL1RAPL2에서 유래한 항원이다. 용액에서 안정하다. 아민산 범위 141-190

배경

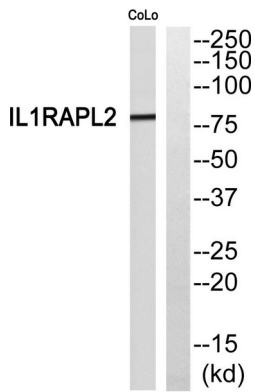
이 유전자에 의해 코딩된 단백질은 인터루킨 1 수용체 계열에 속한다. 이 단백질은 인터루킨 1 보조 단백질 유사체, 특히 인터루킨 1 수용체 보조 단백질 유사체(IL1RAPL1)와 가장 밀접한 관련이 있다. 이 유전자

IL1RAPL1 은 암세포의 인분류형질 재구성에 관여한다 [RefSeq 제 2008 년 7 월 유성 염색체 1 수염계에 포함 유성 1 개의 TIR 도메인을 포함 유성 3 개의 Ig 유(C2 형인 단백질유) 도메인을 포함 조특성 태 및 생뇌 후 전엽 축염 및 소아는 낮은 수준으로 출된 피부 갑 태 산 및 태에서 낮은 수준으로 출되었다

연구 분야

-

이미지 데이터



IL1RAPL2 항에 대한 Western blot 분석은 주로 IL1RAPL2 단백질을 나타냅니다.