

제품명: IL-1F7 토끼 다클론 항체

카탈로그 번호: APRab12521

연구용 전용

요약

설명	토끼 다클론 항체
숙주	토끼
적용	IHC, ICC/IF, ELISA
반응성	인간 쥐 마우스
결합	비특이적
변형	수정되지 않음
아이소타입	IgG
클론성	다클론
형태	액체
농도	1mg/ml
Storage	Aliquot 하여 -20°C 에 보관(12 개월 유효). 냉동/해동 반복을 피하십시오.
Shipping	Ice bags
버퍼	글리세롤 50%, 보온액 0.5%, 산기방부제 N 0.02%를 함유한 PBS 용액
정제	천상정제

적용

희석 비율	IHC 1:50-1:200, ICC/IF 1:50-1:200, ELISA 1:10000-1:20000
분자량	-

항원 정보

유전자명	IL37 Interleukin-37 (FIL1 zeta; IL-1X; Interleukin-1 family member 7; IL-1F7; Interleukin-1 homolog
다른 이름	4; IL-1H; IL-1H4; Interleukin-1 zeta; IL-1 zeta; Interleukin-1-related protein; IL-1RP1; Interleukin-23; IL-37)
유전자 ID	27178.0
SwissProt ID	Q9NZH6
면역원	아미노산 범위 101-150 의 인간 단백질에 합성된 펩타이드

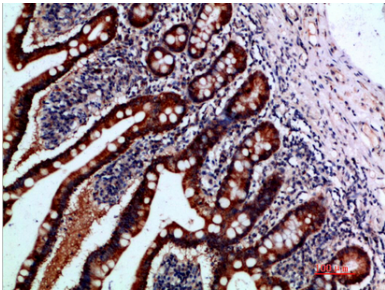
배경

이 유전자에 의해 생성된 단백질은 인터루킨 1 계열에 속한다. 인터루킨은 인터루킨 18 수용체(IL18R1/IL-1Rrp)에 결합할 수 있으며 이 수용체와 결합할 수도 있다. 또한 인터루킨은 인터루킨

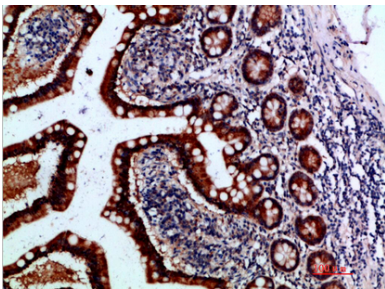
IL18(IL18)의 유전자 클로닝 및 인트론 18 결합 단백질(L18BP)에 결합하여 IL18 수용체 비신호 유닛을 형성하고 이를 통해 IL18의 활성을 억제한다. 이 유전자는 다른 8개의 인트론이 결합된 유전자와 함께 2번염색체에서 유전자 클러스터를 형성한다. 서로 다른 기능을 갖는 5개의 대체 스플라이싱 변이체가 보고되었다. [RefSeq 제2008년 7월, 기능 유전자 IL18 수용체(IL-18R)에 결합하지만 IL-1 수용체는 결합하지 않는다. IL-18/IL-18R 축에 대해 이는 종종 면역 반응에서 새로운 역할을 하는 단백질일 수 있다. 유전자 클러스터는 폴리머레이터(PMA)에 의해 유도된다. 각각에 대해 시퀀스는 EMBL/GenBank/DDBJ 제3자 주(TPA) 형태로 제공된다. 온인장보 인트론 1형 및 유성 IL-1 결합에 결합한다. 조직 특성: 아포도A, 아포도B, 아포도C는 고환, 장, 태반, 폐 및 질에서 발견된다. 아포도D와 아포도E는 환과 골에만 발견된다. 변이 아포도A는 뇌에만, 아포도B는 신장에만, 아포도C는 신장에만 발견된다.

연구 분야

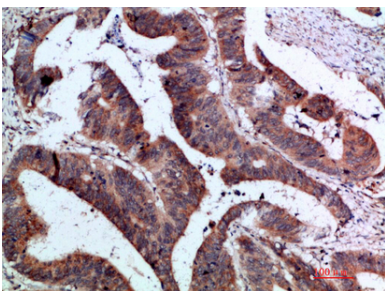
이미지 데이터



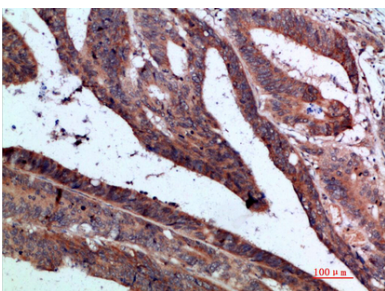
괴편에 포도탄안경의 면역조직화학에서 항체는 1:200으로 화학되었다.



괴편에 포도탄안경의 면역조직화학에서 항체는 1:200으로 화학되었다.



괴편에 포도탄안경의 면역조직화학에서 항체는 1:200으로 화학되었다.



괴편에 포도탄안경의 면역조직화학에서 항체는 1:200으로 화학되었다.