

**제품명: IL-1F6** 토끼 다클론 항체

**카탈로그 번호: APRab12520**

연구용 전용

## 요약

설명	토끼 다클론 항체
숙주	토끼
적용	IHC, ICC/IF, ELISA
반응성	인간 쥐 마우스
결합	비결합
변형	수정치 없음
아이소타입	IgG
클론성	다클론
형태	액체
농도	1mg/ml
Storage	Aliquot 하여 -20°C 에 보관(12 개월 유효). 냉동/해동 반복을 피하십시오.
Shipping	Ice bags
버퍼	글세롤 50%, 보르덴탈 0.5%, 산구방제 N 0.02% 를 함유한 PBS 용액
정제	천상정제

## 적용

희석 비율	IHC 1:50-1:200, ICC/IF 1:50-1:200, ELISA 1:10000-1:20000
분자량	-

## 항원 정보

유전자명	IL36A FIL1E IL1E IL1F6
다른 이름	Interleukin-36 alpha (FIL1 epsilon; Interleukin-1 epsilon; IL-1 epsilon; Interleukin-1 family member 6; IL-1F6)
유전자 ID	27179.0
SwissProt ID	Q9UHA7
면역원	이 항체는 인간 IL36A 의 내부 영역에서 유한 항원 펩타이드를 사용하여 생성되었습니다. 미신 번호: 21-70

## 배경

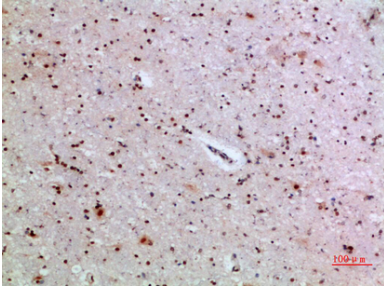
이 유전자는 NF-κB 및 MAPK 신호 전달 경로를 활성화하여 증진을 유발하는 사이토카인이다. 이 단백질은 주로 대장 기능 장애에서 발현이 증가하며, 또한 유전자 발현을 억제 및 다양한 자극에 반응하는 세포에 대한 자극에 대한 반응에 관여한다. [RefSeq 제 2015 년 11 월, 6 차 판본에서] IL1R 계열 구성원 이상은 감지되지 않는다. 온인장 연구인 1 형류 유성 IL-1 계열에 속한다.

조직성 면역세포 및 태아세포 발현이 많고 태아세포는 조직이나 혈세구에서는 발현되지 않는다

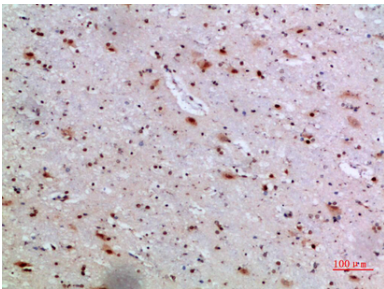
## 연구 분야

-

## 이미지 데이터



과편에 포함된 조직의 면역조직화학 분석은 1:200으로 하였다



과편에 포함된 조직의 면역조직화학 분석은 1:200으로 하였다