

**제품명: IL-1F5** 토끼 다클론 항체

**카탈로그 번호: APRab12519**

연구용 전용

## 요약

설명	토끼 다클론 항체
숙주	토끼
적용	WB, ELISA
반응성	인간 쥐 생체
결합	비결합
변형	수정되지 않음
아이소타입	IgG
클론성	다클론
형태	액체
농도	1mg/ml
Storage	Aliquot 하여 $-20^{\circ}\text{C}$ 에 보관(12 개월 유효). 냉동/해동 반복을 피하십시오.
Shipping	Ice bags
버퍼	글리세롤 50%, 보오덴탈 0.5%, 산구방제 N 0.02% 를 함유한 PBS 용액
정제	천상정제

## 적용

희석 비율	WB 1:500-1:2000, ELISA 1:5000-1:20000
분자량	17kDa

## 항원 정보

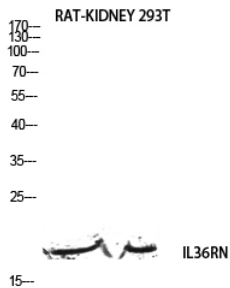
유전자명	IL36RN IL36RN; FIL1D; IL1F5; IL1HY1; IL1L1; IL1RP3; Interleukin-36 receptor antagonist protein; FIL1
다른 이름	delta; IL-1-related protein 3; IL-1RP3; Interleukin-1 HY1; IL-1HY1; Interleukin-1 delta; IL-1 delta; Interleukin-1 family member 5; IL-1F5; Interleukin-1 receptor antagonist homolog 1; IL-1ra homolog 1; Interleukin-1-like protein 1; IL-1L1
유전자 ID	26525.0
SwissProt ID	Q9UBH0
면역원	이 항체는 인간 IL36RN 의 N-말단에서 유래한 항원 펩타이드를 용해성 단백질로 생산되었습니다. 아민 말단 위치 1-50

## 배경

이 유전자에 코딩하는 단백질은 인터루킨 1 시토크인 계열에 속한다. 이 시토크인은 인터루킨 1 계열 구성원 6(IL1F6)에 의해 유도되는 NF- $\kappa$ B 활성을 촉진하여 유도하는 것으로 나타났다. 이 유전자는 다른 8개의 인터루킨 1 계열 유전자 2번 염색체에서 인터유전자 클러스터를 형성한다. 동일한 단백질을 코딩하는 두 가지 대체 스플라이싱 변체를 보았다. [RefSeq 서열 2008년 7월] 기능: 인터루킨 1 계열 구성원 9(IL1F9)에 대한 IL-1 수용체 관련 단백질 2 매개 반응 강하고 특이한 결합이다. 인터루킨 1 알파(IL-1A), 베타(IL-1B) 수용체 수용체 및 인터루킨 1 수용체 유형(IL-1R1)과 유사한 목적인 상호작용을 담당할 수 있다. 알릴 구할 수 있으며 이는 상호작용에 구조적 유연성을 제공한다. 유도체는 세포에서 포름알데히드(PMA) 및 지질 다당류(LPS) 처리에 의해 유도된다. 온인장 인터루킨 1 항목 유형 IL-1 계열에 속한다. 조직 특성: 주로 간질에서 발견되지만 심근 세포 내에서도 발견된다. 뇌에서는 발견되지 않는다. 병변 뇌혈관 및 심근에도 관찰된다. 간선 병변과 관련이 있다.

## 연구 분야

## 이미지 데이터



IL36RN 항체를 사용하여 RAT-KIDNEY 293T 세포 용출물에 대한 웨스턴 블롯 분석을 수행했다. 항체는 1:500으로 희석했고, 차항체는 1:20000으로 희석했다.