

제품명: IL-1F10 토끼 다클론 항체

카탈로그 번호: APRab12518

연구용 전용

요약

| | |
|----------|--|
| 설명 | 토끼 다클론 항체 |
| 숙주 | 토끼 |
| 적용 | WB, IHC, ICC/IF, ELISA |
| 반응성 | 인간 쥐 마우스 |
| 결합 | 비결합 |
| 변형 | 수정치 없음 |
| 아이소타입 | IgG |
| 클론성 | 다클론 |
| 형태 | 액체 |
| 농도 | 1mg/ml |
| Storage | Aliquot 하여 -20°C 에 보관(12개월 유효). 냉동/해동 반복을 피하십시오. |
| Shipping | Ice bags |
| 버퍼 | 글세롤 50%, 보르덴탈 0.5%, 산구방제 N 0.02%를 함유한 PBS 용액 |
| 정제 | 천상정제 |

적용

| | |
|-------|---|
| 희석 비율 | WB 1:500-1:2000, IHC 1:100-1:300, ICC/IF 1:50-1:200, ELISA 1:5000-1:20000 |
| 분자량 | 17kDa |

항원 정보

| | |
|--------------|---|
| 유전자명 | IL1F10 |
| 다른 이름 | IL1F10; FIL1T; IL1HY2; FKSG75; Interleukin-1 family member 10; IL-1F10; FIL1 theta; Interleukin-1 HY2; IL-1HY2; Interleukin-1 theta; IL-1 theta |
| 유전자 ID | 84639.0 |
| SwissProt ID | Q8WWZ1 |
| 면역원 | 아미노산 범위 101-150에 해당하는 인터루킨-1 계열 구성원 10에 서유한 항원 펩타이드 |

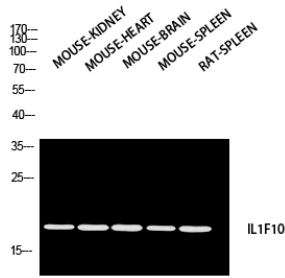
배경

이 유전자에 코딩되는 단백질은 인터루킨 1 슈퍼가족에 속한다. 이 유전자는 8개의 인터루킨 1 계열 유전자 2번에서 이 유전자 클러스터를 형성한다. 이 유전자는 특정 면역 및 선천 면역 반응을 조절하는 인터루킨 1 계열 구성원 내 유에 관여하는 것으로 생각된다. 동일한 단백질을 코딩하는 두 가지 대체 스플라이싱 변체로 보고되었다. [RefSeq] 제 2008년 7월, 기능 구성 IL-1 수용체 유형 1에 결합 온민 정보

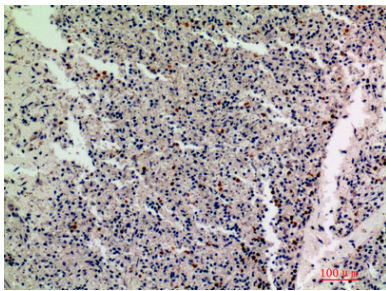
연구인1 항류 유성 IL-1 계열에 합 조직 특성 태 과 부 병 및 편 손 사 함 된 주 로 과 의 자 상 위 편 손 의 증 상 B 세 과 사 함 된

연구 분야

이미지 데이터



IL1F10 항를 사용하여 마우스 장, 마우스 장, 마우스 뇌, 마우스 장, 쥐 장 조직에 대한 웨스턴 블롯 분석을 수행했다. 항체는 1:2000 으로 희석했고, 이 항체는 1:20000 으로 희석했다.



표면에 표된 인 비 상 의 면 조직 희 염 색 항 체 는 1:200 으로 희석 했다.