

제품명: IL-18R 토끼 다클론 항체

카탈로그 번호: APRab12515

연구용 전용

요약

설명	토끼 다클론 항체
숙주	토끼
적용	WB, ELISA
반응성	인간 쥐 마우스
결합	비결합
변형	수정치 없음
아이소타입	IgG
클론성	다클론
형태	액체
농도	1mg/ml
Storage	Aliquot 하여 -20°C 에 보관(12개월 유효). 냉동/해동 반복을 피하십시오.
Shipping	Ice bags
버퍼	글세롤 50%, 보르덴탈 0.5%, 산구방제 N 0.02%를 함유한 PBS 용액
정제	천상정제

적용

희석 비율	WB 1:500-1:2000, ELISA 1:10000-1:20000
분자량	63kDa

항원 정보

유전자명	IL18R1
다른 이름	IL18R1; IL1RRP; Interleukin-18 receptor 1; IL-18R-1; IL-18R1; CD218 antigen-like family member A; CDw218a; IL1 receptor-related protein; IL-1Rrp; IL1R-rp; CD218a
유전자 ID	8809.0
SwissProt ID	Q13478
면역원	이 항원은 인간 IL18R1의 내부에서 유한한 단백질을 사용하여 생성되었다. 아미노산 위치 231-280

배경

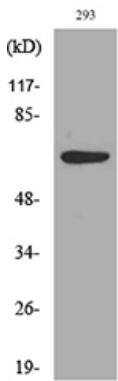
이 유전자 코딩하는 단백질은 인터류킨 수용체 계열에 속하는 세포막 수용체이다. 수용체는 인터류킨 18(IL18)에 결합하여 IL18 매개 신호 전달에 관여한다. IFN- α 와 IL12는 NK 세포의 세포사 수용체 의 발현을 유도하는 것으로 알려져 있다. 이 유전자는 IL1R2, IL1R1, ILRL2(IL-1Rrp2), IL1RL1(T1/ST2)을 포함하는 인터류킨 수용체 계열 다른 네 구성원 함께 2q 염색체에 위치한다. 다클론 항체이다

. 이 연구에서는 세포막을 통한 세포-세포 상호작용에 대해 발표했습니다 [RefSeq 제 2013년 9월]. 기능 연구는 IL-18 수용체와 유사한 NF-κB 활성을 포함하는 IL-18 수용체 1α(IL-1A) 또는 IL-1β(IL-1B)에 결합하지 않습니다. 유성 연구는 IL-18 수용체 계열에 포함되는 1개의 TIR 도메인을 포함하는 유성 3개의 Ig 유 C2형 변이(유성) 도메인을 포함하는 구조적 페프티드 방금 활성 전신 소량 단백질에서 발견되며, 골수 생성 및 신장에서는 발견되지 않습니다. 호기병 세포에서 높은 수준을 보였습니다.

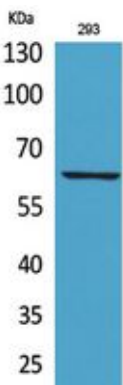
연구 분야

세포막 단백질 수용체 상호작용

이미지 데이터



IL18R1 항체를 사용하여 293 세포 용출물에 대한 웨스턴 블롯 분석을 수행했습니다.



IL-18R2를 사용하여 293 세포 용출물 분석에 대한 웨스턴 블롯 분석의 배양 배양은 1:20000로 희석되었습니다.