

**제품명: IL-17F** 토끼 다클론 항체

**카탈로그 번호: APRab12508**

연구용 전용

## 요약

설명	토끼 다클론 항체
숙주	토끼
적용	IHC, ICC/IF, ELISA
반응성	인간 쥐 마우스
결합	비결합
변형	수정치 없음
아이소타입	IgG
클론성	다클론
형태	액체
농도	1mg/ml
Storage	Aliquot 하여 -20°C 에 보관(12 개월 유효). 냉동/해동 반복을 피하십시오.
Shipping	Ice bags
버퍼	글세롤 50%, 보오덴탈 0.5%, 산구방제 N 0.02%를 함유한 PBS 용액
정제	천상정제

## 적용

희석 비율	IHC 1:50-1:200, ICC/IF 1:50-1:200, ELISA 1:10000-1:20000
분자량	-

## 항원 정보

유전자명	IL17F IL24
다른 이름	Interleukin-17F (IL-17F; Cytokine ML-1; Interleukin-24; IL-24)
유전자 ID	112744.0
SwissProt ID	Q96PD4
면역원	에피토폭 81-130 의 인간 단백질 합성 단백질

## 배경

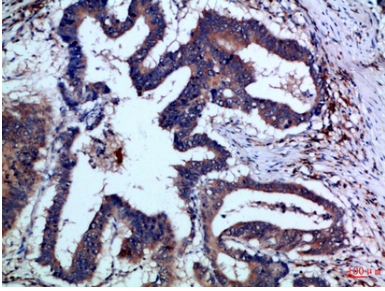
이 유전자에 코딩된 단백질 IL17F 과 세포염색을 공유하는 세포인 인터루킨-17F 인 세포는 인터루킨-6, IL8, CSF2/GM-CSF 를 포함하여 다른 세포염색을 지니는 것으로 나타났다. 또한 인터루킨-17F 의 산화형은 인터루킨-2, IL2, TGFβ1/TGFβ, 인터루킨-17F 을 생성하는 것으로 나타났다.[RefSeq 제품 2008 년 7 월] 기능 IL-6, IL-8 및 GM-CSF 과 유사한 다른 세포염색을 지니고 결합을 조절할 수 있다. 말초 단핵구(PBMC) 및 세포염색을 지니는 산화형은 인터루킨-17F 형질 유성 IL-

17 계층에 해당한다. 소위 동양계 유형인 좌측성 활흔 CD4+ T 세포의 활성은 단핵에서는 발견되지만 후각 CD4+ T 세포에서는 발견되지 않음

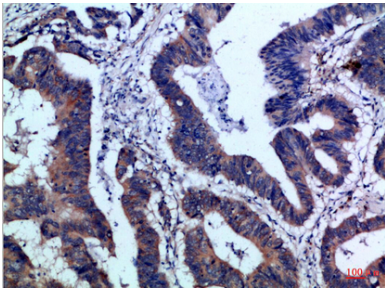
## 연구 분야

-

## 이미지 데이터



피부에 포도막인간결합조직의 면역조직화학염색은 1:100 으로 하였다.



피부에 포도막인간결합조직의 면역조직화학염색은 1:100 으로 하였다.