

제품명: IL-17C 토끼 다클론 항체

카탈로그 번호: APRab12506

연구용 전용

요약

설명	토끼 다클론 항체
숙주	토끼
적용	IHC, ICC/IF, ELISA
반응성	인간 쥐 마우스
결합	비결합
변형	수정치 없음
아이소타입	IgG
클론성	다클론
형태	액체
농도	1mg/ml
Storage	Aliquot 하여 -20°C 에 보관(12 개월 유효). 냉동/해동 반복을 피하십시오.
Shipping	Ice bags
버퍼	글리세롤 50%, 보오덴탈 0.5%, 산구방제 N 0.02% 를 함유한 PBS 용액
정제	천상정제

적용

희석 비율	IHC 1:50-1:200, ICC/IF 1:50-1:200, ELISA 1:10000-1:20000
분자량	-

항원 정보

유전자명	IL17C UNQ561/PRO1122
다른 이름	Interleukin-17C (IL-17C; Cytokine CX2)
유전자 ID	27189.0
SwissProt ID	Q9P0M4
면역원	아미노산 81-130 의 인공 단백질 합성 펩타이드

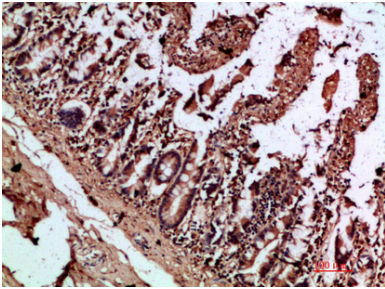
배경

이 유전자에 의해 코딩된 단백질 IL17C 과열유사성을 공유하는 세포유사체입니다. 이 세포유사체는 연구 세포에서 종양사인자(TNF- α)와 인터류킨 1 베타(IL-1 β)의 방출을 자극하는 것으로 보고되었습니다. 이 세포유사체는 활성화된 세포에 의해 생성되는 것으로 밝혀졌습니다. [RefSeq 제 2008 년 7 월, 기능 단위 세포 THP-1 에 종양사인자 IL-1 β 의 방출을 자극. 면역정보 인터류킨 17 형, 유성 IL-17 계열에 속함]

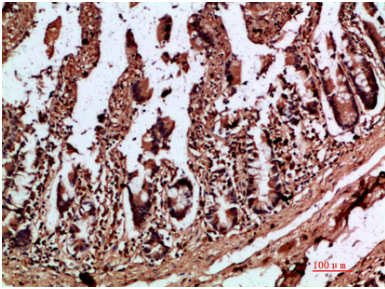
연구 분야

-

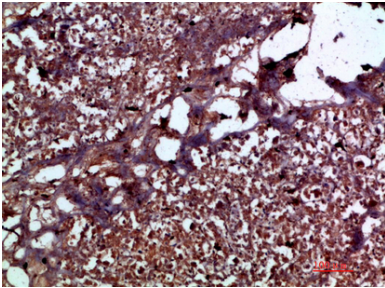
이미지 데이터



파편에 포함된 가장 조밀한 조직의 분해 방향은 1:200 으로 하였다.



파편에 포함된 가장 조밀한 조직의 분해 방향은 1:200 으로 하였다.



파편에 포함된 가장 조밀한 조직의 분해 방향은 1:200 으로 하였다.