

**제품명: IL-17B** 토끼 다클론 항체

**카탈로그 번호: APRab12505**

연구용 전용

## 요약

설명	토끼 다클론 항체
숙주	토끼
적용	IHC, ICC/IF, ELISA
반응성	인간 쥐
결합	비결합
변형	수정치 없음
아이소타입	IgG
클론성	다클론
형태	액체
농도	1mg/ml
Storage	Aliquot 하여 $-20^{\circ}\text{C}$ 에 보관(12 개월 유효). 냉동/해동 반복을 피하십시오.
Shipping	Ice bags
버퍼	글세롤 50%, 보르덴탈 0.5%, 산구방제 N 0.02%를 함유한 PBS 용액
정제	천상정제

## 적용

희석 비율	IHC 1:50-1:200, ICC/IF 1:50-1:200, ELISA 1:10000-1:20000
분자량	-

## 항원 정보

유전자명	IL17B IL20
다른 이름	Interleukin-17B (IL-17B; Cytokine Zcyto7; Interleukin-20; IL-20; Neuronal interleukin-17-related factor)
유전자 ID	27190.0
SwissProt ID	Q9UHF5
면역원	아미노산 범위 1-50 의 인간 단백질로부터 합성됨이다

## 배경

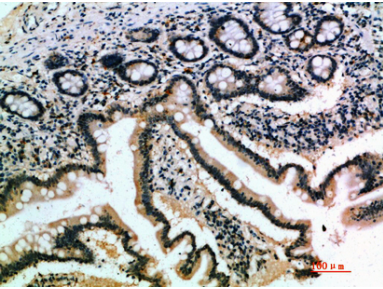
이 유전자에 코딩된 단백질 IL17 과 열유신을 공유하는 세포외 사이토카인이다. 이 유전자는 면역계에서 중화인자 알파(TNF- $\alpha$ )와 IL-1 베타(IL-1 $\beta$ )의 발을 자극하는 것으로 보인다. 이 유전자의 발현은 면역계에서 중요한 역할을 하며, 특히 만성 염증성 질환과 관련이 있다. 이 유전자의 발현은 면역계에서 중요한 역할을 하며, 특히 만성 염증성 질환과 관련이 있다. [RefSeq 제 2015 년 12 월, 기능 단백질 구조 THP-

1 에 중대한 역할이 IL-1 $\beta$  의 농도를 저하시킨다. 온인정 인자 IL-17 항류 유성 IL-17 계열에 포함된다. 조특성 상의 위장 조위 축 및 고에서 발현된다. 전립선 종양 및 난에는 발현이 없다.

## 연구 분야

세포인 세포인 수용체 상호작용

## 이미지 데이터



표면에 표된 인간 조위 면역조직화학에서 항체는 1:200 으로 희석되었다.