

**제품명: IL16** 토끼 다클론 항체  
**카탈로그 번호: APRab12503**  
연구용 전용

## 요약

설명	토끼 다클론 항체
숙주	토끼
적용	WB, ELISA
반응성	인간 쥐 마우스
결합	비결합
변형	수정치 없음
아이소타입	IgG
클론성	다클론
형태	액체
농도	1mg/ml
Storage	Aliquot 하여 $-20^{\circ}\text{C}$ 에 보관(12 개월 유효). 냉동/해동 반복을 피하십시오.
Shipping	Ice bags
버퍼	글리세롤 50%, 보충 단백질 0.5%, 산기방부제 0.02%를 함유한 PBS 용액
정제	천상정제

## 적용

희석 비율	WB 1:500-1:2000, ELISA 1:10000-1:20000
분자량	67kDa

## 항원 정보

유전자명	IL16
다른 이름	Pro-interleukin-16 [Cleaved into: Interleukin-16 (IL-16) (Lymphocyte chemoattractant factor) (LCF)]
유전자 ID	3603.0
SwissProt ID	Q14005
면역원	아미노산 범위 900-960 의 간 단백질 추출물 기반

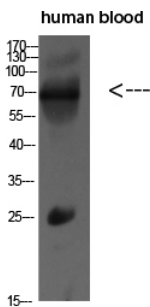
## 배경

이 유전자에 코딩된 단백질은 HIV 감염의 조절, HIV 복제 억제, 그리고 다중 세포 면역에 있어 중요한 신호 전달 경로인 CD4 에 의해 매개된다. 이 유전자는 면역 분화 과정을 거쳐서 기능 단백질로 분해된다. 사이토카인은 분해된 C-말단 펩타이드인 인터레킨-16 (IL-16) 및 N-말단 물 분해 주조에 결합할 수 있는 다카제 B 이 단백질 단백질에 의해 생성되는 것으로 알려져 있다. 대체로 이 유전자

이전 전 체 생성된다 [RefSeq 제 2010 년 2 월, 기능 유전자 16 은 CD4+ 림프구 단계 및 후천 면역 반응을 저해한다. CD4+ T 세포의 IL-2 및 IL-15 반응을 활성화한다. 또한 림프구에서 유전자 2 수에 발현을 유도한다. CD4 관련 유전자 기능. 이 유전자는 면역에 관여하는 세포를 조절할 수 있다. 기능. 이 유전자는 세포의 세포주 전염에 관여한다. SKP2 의 전사 조절에 관여하는 것으로 보이며 SKP2 유전자 함량과 관련된 전사 억제 복합체와 결합하는 능력이 높을 수 있다. GABPB1 (GABP 전사 인자 복합체 DNA 결합 소위) 및 HDAC3 의 자체 결합을 허용하기 위해 세포에서 전사 억제체를 유해하고 세포주 전염을 저해할 수 있다. 유전자 3 은 TCR 활성화 후 세포에서 발현된다. PTM: 이 유전자는 조혈 조직에서 후천 면역 및 항진균 복합체와 함께 CD3 에 의해 단백질 분해에 IL-16 을 생성한다. 유형 1 개의 PDZ (DHR) 도메인을 포함한다. 유형 2 개의 PDZ (DHR) 도메인을 포함한다. 유형 4 개의 PDZ (DHR) 도메인을 포함한다. 소위 동종 형태 추정; (PubMed:9699630) 에 따르면 동종 형태 단백질 복합체는 후천 면역에 필수적이지 않다. 이 유전자는 PPP1R12A, PPP1R12B 및 PPP1R12C 와 PDZ 3 도메인을 통해 상호 작용한다. 이 유전자는 PPP1R12B 와 상호 작용한다. 이 유전자는 GRIN2A 와 상호 작용한다. 이 유전자는 GABPB1 과 상호 작용한다. 이 유전자는 HDAC3 와 PDZ 3 도메인을 통해 상호 작용한다. 이 유전자 1 은 GRIN2D, KCNJ10, KCNJ15 및 CACNA1C 와 상호 작용한다. 유전자 3 은 HTLV-1 tax 와 상호 작용한다. 조혈성 이 유전자는 후천 면역 세포의 조혈 조직에서 발현되지만, 활성 세포 중에서는 검출되지 않는다.

## 연구 분야

## 이미지 데이터



MCF7 SW480 마우스 간 마우스 폐 마우스 신장 용출물 이용 웨스턴 블롯 분석. 항체는 500 배 희석하고, 마우스는 1:20000 으로 희석했다.