

**제품명: IL-15R $\alpha$**  토끼 다클론 항체

**카탈로그 번호: APRab12502**

연구용 전용

## 요약

설명	토끼 다클론 항체
숙주	토끼
적용	WB, ELISA
반응성	인간
결합	비결합
변형	수정치 없음
아이소타입	IgG
클론성	다클론
형태	액체
농도	1mg/ml
Storage	Aliquot 하여 $-20^{\circ}\text{C}$ 에 보관(12개월 유효). 냉동/해동 반복을 피하십시오.
Shipping	Ice bags
버퍼	글리세롤 50%, 보르덴탈 0.5%, 산기방제인 0.02%를 함유한 PBS 용액
정제	천상정제

## 적용

희석 비율	WB 1:500-1:2000, ELISA 1:20000-1:40000
분자량	32kDa

## 항원 정보

유전자명	IL15RA
다른 이름	IL15RA; Interleukin-15 receptor subunit alpha; IL-15 receptor subunit alpha; IL-15R-alpha; IL-15RA; CD antigen CD215
유전자 ID	3601.0
SwissProt ID	Q13261
면역원	이 항원은 인간 IL15RA에서 유래한 합성 펩타이드를 사용하여 생성되었습니다. 아민 번호 99-148

## 배경

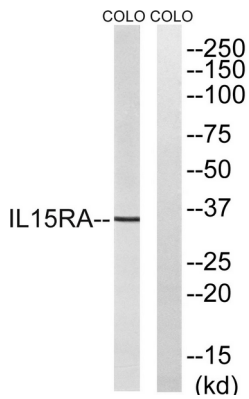
이 유전자는 인터루킨 15(IL15)에 대한 신호를 특이적으로 결합하는 세포막 수용체를 암호화합니다. IL15와 IL2의 수용체는 IL2R 베타(IL2R 감마는 두 개의 아단을 공유합니다)와 IL15와 IL2의 많은 공유 아미노산이 중첩되는 구조를 공유합니다. 유전체 분석에 따르면 IL2에 대한 신호를 결합할 수 있는 IL2 특이적 아민 IL2R 알파 구조를 포함하며 IL2R와 달리 IL15RA는 다른 아민과 무관하게

IL15 에은천하로결합할수있며 이는IL15 외IL2 세에서부터큰역할이있을사함다.이유는세포중및세포멸아제BCL2L1/BCL2-XL 과BCL2 의발현을촉진하는것으로보인다.이유전자는여기까지다시돌아간번이해보인다[RefSeq 자료 2010 년4 월, 가능 인유전인15 수용체 다양한이형의발현은호전을변화시키거나방할수있다.이형6, 이형7, 이형8 및이형9 는IL-15 에결합하지않는다.신호전달은STAT3, STAT5, STAT6, JAK2(유성에게) 및SYK 가관여한다.PTM: 가용형(sIL-15RA)는메그칼린수용체단백질분류성된다.이분해는ADAM17/TACE(유성에게)가관여한다.또한IL-15 에결합하여IL-15 가막수용체에결합하는것을방한다.PTM: N-글루코실 및O-글루코실.PTM: 활성화는SYK 에의해인호전 유성1 가Sushi(CCP/SCR) 도메인을포함 세포내위 아아폴6, 아아폴7, 아아폴8 및아아폴9 는세포 골체및세포질소관여어간핵하는관여어있을 세포내위 준핵과관여어결합된 소위 인유전인15 수용체IL15R 은IL15RA, IL2RB 및IL2RG 의중량임 IL15RA 는또한가결합유성에게, SYK 외신호전달 조특성 아아폴1, 아아폴3, 아아폴4, 아아폴5, 아아폴6, 아아폴7, 아아폴8 및아아폴9 는광범위하게발된 태에서발하며해와소아과질사상 높은발현을보임.결합에해용성IL-15RA 항기도도노직에서더 높은수준으로전함

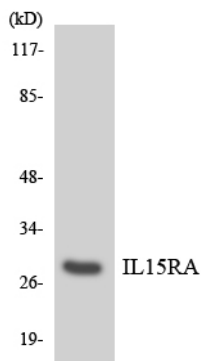
## 연구 분야

세포인 세포인 수용체 상호 작용 Jak\_STAT; IgA 생물연장제 면역내역

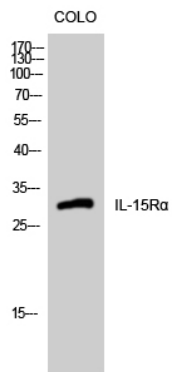
## 이미지 데이터



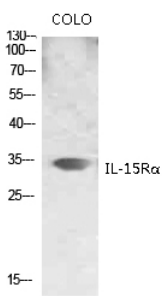
IL15RA 항를 사용하여 COLO 세포 용액을 위한 단백질 분석. 오른쪽은 상단면이므로 치는 않습니다.



IL15RA 항를 사용하여 HeLa 세포 용액을 위한 단백질 분석.



IL-15R $\alpha$  단백질 양에 의한 COLO 세포의 Western blot 분석



IL-15R $\alpha$  단백질 양에 의한 양의 Western blot 분석. 약량은 1:20000로 하였다.