

제품명: IL-13R α 2 토끼 다클론 항체

카탈로그 번호: APRab12500

연구용 전용

요약

설명	토끼 다클론 항체
숙주	토끼
적용	WB, IHC, ICC/IF, ELISA
반응성	인간 쥐 마우스
결합	비결합
변형	수정치 없음
아이소타입	IgG
클론성	다클론
형태	액체
농도	1mg/ml
Storage	Aliquot 하여 -20°C 에 보관(12 개월 유효). 냉동/해동 반복을 피하십시오.
Shipping	Ice bags
버퍼	글리세롤 50%, 보르덴탈 0.5%, 산구방제 N 0.02% 를 함유한 PBS 용액
정제	천상정제

적용

희석 비율	WB 1:500-1:2000, IHC 1:100-1:300, ICC/IF 1:50-1:200, ELISA 1:5000-1:20000
분자량	44kDa

항원 정보

유전자명	IL13RA2
다른 이름	IL13RA2; IL13R; Interleukin-13 receptor subunit alpha-2; IL-13 receptor subunit alpha-2; IL-13R subunit alpha-2; IL-13R-alpha-2; IL-13RA2; Interleukin-13-binding protein; CD213a2
유전자 ID	3598.0
SwissProt ID	Q14627
면역원	인간 IL13 수용체 유닛 알파 2 에 유한한 단백질 (아미노산 범위 241-290)

배경

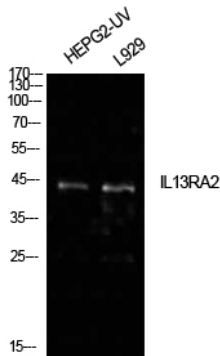
이 유전자에 코딩된 단백질은 인터루킨 13 수용체 복합체 하위단위인 IL13RA1 과 밀접한 관련이 있습니다. 단백질 IL13 에는 결합할 수 있지만 실질적인 인공 신호 전달 매개체로 작용할 수 없는 것으로 보입니다. IL13 의 세포 내 유입에 관여하는 것으로도 알려져 있습니다. [RefSeq] 제 2008 년 7 월, 또한 박스 또한 JAK 신호 전달 및 활성에 관여합니다. 또한 WSXWS 또한 적절한 단백질 접합 당사자입니다.

인체내 송곳니 표면 상에 결합하는 것으로 보인다. 기능 단백질은 IL13(IL13)에 온전히 결합하지만 IL4 에 결합하지 않는다. 유성제 형상 특이인 수용체 결합 형상에 결합한다. 유성 파로틴제 B 형도만 1 가를 포함한다.

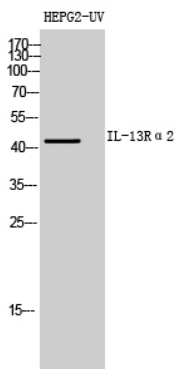
연구 분야

잭STAT;

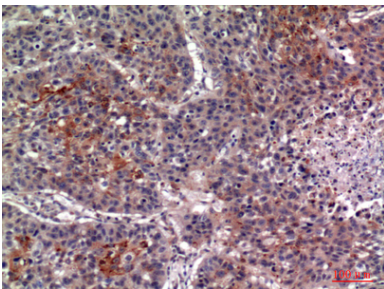
이미지 데이터



IL-13 α 2 단백질을 사용하여 HepG2(UV) 및 L929 세포에 대한 웨스턴 블롯 분석을 수행했다. 항체는 1:500 으로 희석했고 이차 항체는 1:20000 으로 희석했다.



IL-13 α 2 단백질을 1:500 으로 희석하여 HEPG2-UV 세포에 대한 웨스턴 블롯 분석을 수행했다. 이차 항체는 1:20000 으로 희석하여 사용했다.



파로틴에 표지된 인체 조직의 면역조직화학 분석에 항체는 1:100 으로 희석되었다.