

제품명: IL-12B p40 토끼 다클론 항체

카탈로그 번호: APRab12494

연구용 전용

요약

설명	토끼 다클론 항체
숙주	토끼
적용	WB, IHC, ICC/IF, ELISA
반응성	인간 쥐 마우스
결합	비결합
변형	수정치 없음
아이소타입	IgG
클론성	다클론
형태	액체
농도	1mg/ml
Storage	Aliquot 하여 -20°C 에 보관(12개월 유효). 냉동/해동 반복을 피하십시오.
Shipping	Ice bags
버퍼	글리세롤 50%, 보오덴탈 0.5%, 산구방제 N 0.02%를 함유한 PBS 용액
정제	천상정제

적용

희석 비율	WB 1:500-1:2000, IHC 1:50-1:200, ICC/IF 1:50-1:200, ELISA 1:10000-1:20000
분자량	40kDa

항원 정보

유전자명	IL12B NKSF2
다른 이름	Interleukin-12 subunit beta (IL-12B; Cytotoxic lymphocyte maturation factor 40 kDa subunit; CLMF p40; IL-12 subunit p40; NK cell stimulatory factor chain 2; NKSF2)
유전자 ID	3593.0
SwissProt ID	P29460
면역원	아미노산 범위 241-290 의 인간 단백질 추출물 기반

배경

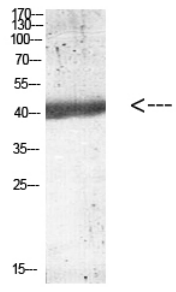
이 유전자 세포 면역에 관여하는 세포인 인터류킨 12의 소단위를 암호화하며, 인터류킨 12는 광범위한 생물학적 활성을 나타냅니다. 인터류킨 12는 이 유전자에 의해 암호화되는 40kD 세포인수용체 유 소단위와 IL12A 유전자에 의해 암호화되는 35kD 소단위와 결합하여 결합된 중량입니다. 이 세포인수용체는 대식세포 분화에서 Th1 세포로의 필수적인 유전자 역할을 합니다. 인터류킨 12는 세포 면역에 대한 강력한

인간을 매는 데 필요한 중화수역의 Th1 세포 유하는 데 중요한 역할을 하는 것으로 밝혀졌습니다. 박테리아(MS) 환의 증진에서 이 유전적 결함이 관찰되었으며 이는 시토크인 결합 단백질에 대한 영향을 시사합니다. 이 유전적 결함은 시토크인 결합 단백질의 발현을 감소시키는 것으로 보였습니다. 질병 생성 IL12B 유전자 결함은 면역 유전적 결함(MSMD)[MIM:209950]의 원인입니다. 이는 특정 장내 세균과 결핵균과도 연관되어 있습니다. 이 질환은 BCG(Bacillus Calmette-Guerin) 백신 및 항결핵 치료 같은 중증 정도의 목을 가진 결핵균과 더 목이 긴 결핵균에 의한 감염에 대한 노출을 포함합니다. 다른 세균 감염에 대한 감수성이 세균에 대한 임상적 증거를 거의 알지 못하는 결핵균은 이러한 약 50% 면역 결핍을 유발합니다. MSMD의 병인 기전은 면역 결핍과 면역 억제에 있으며 그 심각도 임상적 증거를 포함합니다. 알려진 유전자에 병행 발병을 동반한 결핵균 감염로 인한 다른 현상은 이 질병의 유전적 증거를 동반한 전신성 면역 결핍과도 관련이 있습니다. MSMD는 선천적 면역 체계 결함, 선천적 면역 체계 결함 X-연관 유전형을 보이는 유전적으로 잘 알려진 질환입니다. 기능 IL23A와 결핵에 대한 첫 번째 유전자에 대한 이 질병에서 유전된 IL-23 연립을 형성합니다. IL-23은 IL-17과 함께 말초 조직의 감염에 대한 공격을 구할 수 있습니다. IL-23은 IL12RB1과 IL23R로 구성된 종양 억제 유전자에 결합하여 Jak-Stat 신호 전달 경로를 활성화하고 마틴 세포는 기원 세포를 자극하여 염증 시토크인 생성을 촉진합니다. IL-23은 자연 면역 반응을 말초 조직에서 면역 반응의 원인이 될 수 있으며 장내에 중화수역 역할을 할 수 있습니다. 기능 결함된 세포인 NK 세포의 장내 면역 반응과 NK/칼라인 활성화에 세포의 용해력을 가지며 후자 PBMC에서 IFN- γ 생성을 자극하는 시토크인입니다. 유전자 IL12B 돌연변이 데이터베이스 PTM: 재조합 단백질 C-단백질은 것으로 알려져 있지만 이 형태 단백질은 항체는 활성을 띠지 않습니다. 유성 제형 시토크인 수용체 계열 제형 항체 결합에 포함됩니다. 유성 과립 세포 제형 또한 기립 포함합니다. 유성 Ig 유전자 C형 면역 글로블린 유사 또한 기립 포함합니다. 소위 IL12A와 이형 항체 결합에 항체 결합으로 연관되어 있습니다. 이형 항체는 면역 글로블린 IL-12로 알려져 있습니다. IL23A와 이형 항체는 항체 결합으로 연관되어 있습니다. 이형 항체는 면역 글로블린 IL-23로 알려져 있습니다. 단체형도 본 변형입니다.

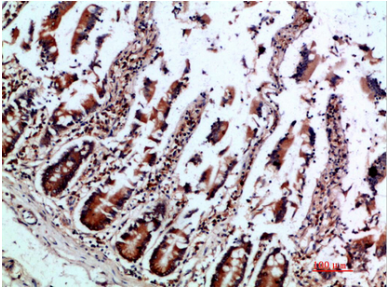
연구 분야

시토크인 시토크인 수용체 신호 전달 유전자 수용체 RIG-I 유전자 수용체 Jak-STAT; 제형 항체 결합 약제 개발

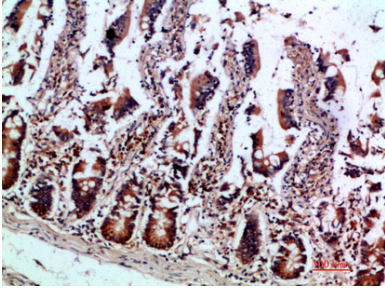
이미지 데이터



대수상용 물이 함유된 부분에서 항체는 1000 배 희석되고, 이 항체는 1:20000로 희석되었습니다.



과립 세포 면역 결핍 면역 결핍 부분에서 항체는 1:200로 희석되었습니다.



막판에 포진된 안경상 조직면역조직화학염색(1:200)으로 하위염색이다.