

**제품명: IL-12A** 토끼 다클론 항체

**카탈로그 번호: APRab12492**

연구용 전용

## 요약

설명	토끼 다클론 항체
숙주	토끼
적용	WB, IHC, ICC/IF, ELISA
반응성	인간 쥐 생체
결합	비결합
변형	수정치 없음
아이소타입	IgG
클론성	다클론
형태	액체
농도	1mg/ml
Storage	Aliquot 하여 $-20^{\circ}\text{C}$ 에 보관(12개월 유효). 냉동/해동 반복을 피하십시오.
Shipping	Ice bags
버퍼	글세롤 50%, 보르덴탈 0.5%, 산구방제 N 0.02%를 함유한 PBS 용액
정제	천상정제

## 적용

희석 비율	WB 1:500-1:2000, IHC 1:50-1:300, ICC/IF 1:50-1:200, ELISA 1:10000-1:20000
분자량	25kDa

## 항원 정보

유전자명	IL12A
다른 이름	IL12A; NKSF1; Interleukin-12 subunit alpha; IL-12A; Cytotoxic lymphocyte maturation factor 35 kDa subunit; CLMF p35; IL-12 subunit p35; NK cell stimulatory factor chain 1; NKSF1
유전자 ID	3592.0
SwissProt ID	P29459
면역원	이 항원은 인간 IL-12A에서 유래한 항원임을 증명합니다. 미신범위 16-65

## 배경

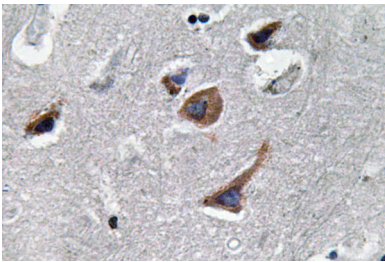
이 유전자 세포자멸사에 관여하는 세포인 조골세포를 포함한 골수줄기세포에서 발현된다. 이 유전자는 유전자에 암호화된 35kD 소단위 세포인 용해에 의해 40kD 소단위 인자 결합으로 연결된 중량 체이다. 이 유전자는 세포유전적 다분(FN)-감각 유세포를 자극하며 Th1 및 Th2 세포 분화에 중요한 역할을 한다. 림프구에서 유래한 분자 활성 단백질 STAT4에 의해 매개된다. 잘 확립

2A(NOS2A/NOS2)는 선천면역에서 주요 산화질산염을 생성하는 것으로 알려져 있다 [RefSeq 제공 2008년 7월]. 기능 활성화된 세포의 NK 세포의 정형 구조를 연구하고 NK/림프구 활성화에 세포의 영향을 중사체 후기 말혈액 단핵구(PBMC)에서 IFN- $\gamma$  생성을 저하는 세포가 인공 인공 인공 12 항류 유성 IL-6 수백 배에 속한 소위 IL12B 외이 중량에 영향을 미치지 않음. 이 중량은 인공 IL-12 로 알려져 있음.

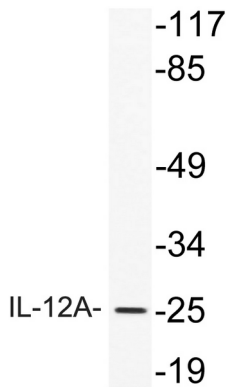
## 연구 분야

세포인 세포인 수용체 수용체 수용체 RIG-I 유수용체 Jak-STAT; 제1형당병 아가부병

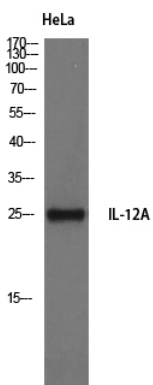
## 이미지 데이터



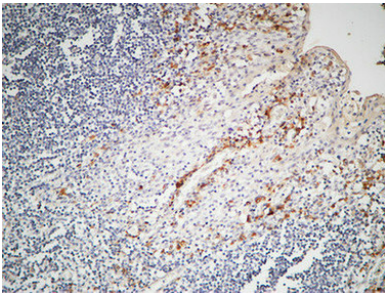
표면에 표본인 조직에서 IL-12A 항에 대한 면역조직화학 분석



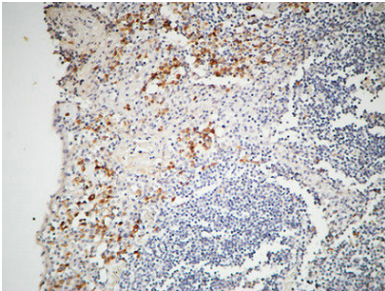
HeLa 세포 용출물에서 IL-12A 항에 대한 면역조직화학 분석



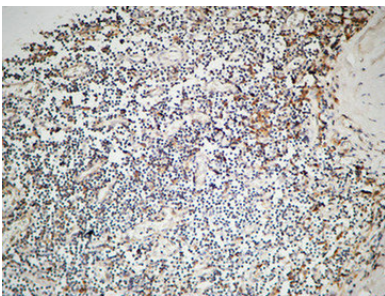
IL-12A 다량 용출물에서 HeLa 세포 용출물 분석



괴진포탄인편모세포면역조직화분석1. 항원1:200 로화하여4°C 에서냉동보존했다2. 고압및과EDTA 용액(pH 8.0)을사용하여항을화해했다3. 이항원1:200 로화하여실온에서30 분보존했다



괴진포탄인편모세포면역조직화분석1. 항원1:200 로화하여4°C 에서냉동보존했다2. 고압및과EDTA 용액(pH 8.0)을사용하여항을화해했다3. 이항원1:200 로화하여실온에서30 분보존했다



괴진포탄인편모세포면역조직화분석1. 항원1:200 로화하여4°C 에서냉동보존했다2. 고압및과EDTA 용액(pH 8.0)을사용하여항을화해했다3. 이항원1:200 로화하여실온에서30 분보존했다