

제품명: IL-12A p35 토끼 다클론 항체

카탈로그 번호: APRab12491

연구용 전용

요약

설명	토끼 다클론 항체
숙주	토끼
적용	WB, IHC, ICC/IF, ELISA
반응성	인간 쥐 마우스
결합	비결합
변형	수정치 없음
아이소타입	IgG
클론성	다클론
형태	액체
농도	1mg/ml
Storage	Aliquot 하여 -20°C 에 보관(12 개월 유효). 냉동/해동 반복을 피하십시오.
Shipping	Ice bags
버퍼	글세롤 50%, 보르덴탈 0.5%, 산구방제 N 0.02% 를 함유한 PBS 용액
정제	천상정제

적용

희석 비율	WB 1:500-1:2000, IHC 1:100-1:300, ICC/IF 1:50-1:200, ELISA 1:10000-1:20000
분자량	35kDa

항원 정보

유전자명	IL12A
다른 이름	IL12A; NKSF1; Interleukin-12 subunit alpha; IL-12A; Cytotoxic lymphocyte maturation factor 35 kDa subunit; CLMF p35; IL-12 subunit p35; NK cell stimulatory factor chain 1; NKSF1
유전자 ID	3592.0
SwissProt ID	P29459
면역원	이 항체는 인간 IL12A 의 N-말단에서 유한 항원 펩타이드를 용해성으로 생산합니다. (아민산 범위 31-80)

배경

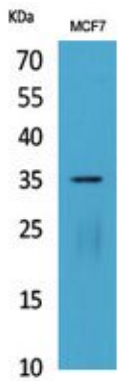
이 유전자 세포자멸사에 작용하는 인터루킨-12를 암호화하며 광범한 생물학적 기능을 지닌다. 이 유전자는 유전자에 암호화된 35kD 소단위 인터루킨 수용체 계열에 속하는 40kD 소단위 유형 결합 프로인 결합 단백질이다. 이 유전자는 세포내적인 다클론(FN)-감비유에 발적이며 Th1 및 Th2 세포 분화에 중요한 역할을 한다. 림프구에서 이 유전자는 전사 활성 단백질 STAT4 에 의해 매개된다. 잘 확립

2A(NOS2A/NOS2)는 선천면역에서 세포인식조절과 관련된 것으로 알려져 있다 [RefSeq 제공 2008년 7월]. 기능 활성화된 세포의 NK 세포의 정향표지용이고 NK/림프구 활성화에 세포의 활성을 증가시켜 후기 말초혈관세포(PBMC)에서 FN- γ 생성을 자극하는 세포인, 온민정호 연구원 12 항류 유성 IL-6 수백 배에 속한 소위 IL12B 외의 정향제 영향이 없을 것으로 보인다. 이 정향제는 연구원 IL-12 로 알려져 있음

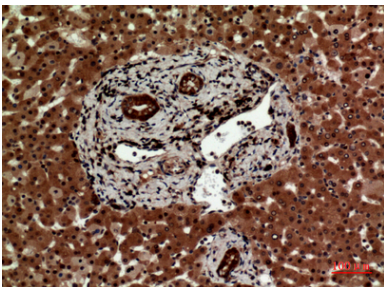
연구 분야

세포인식 세포인식 수용체 수용체 수용체 RIG-I 유수용체 Jak-STAT; 제1형당뇨병 아가부병

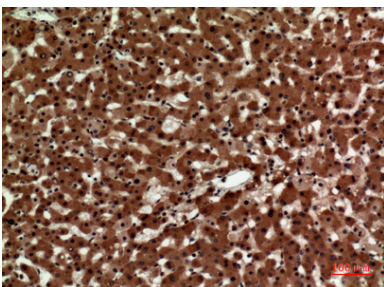
이미지 데이터



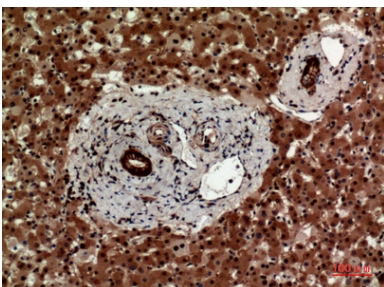
IL-12A p35 단백질이 MCF7 세포에 대한 분석에 대한 배양액의 농도는 1:20000로 확인되었습니다.



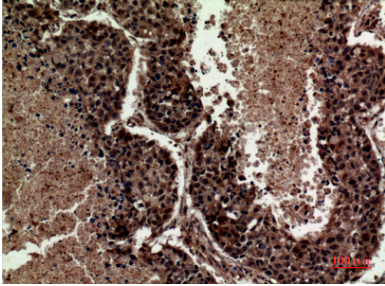
과편에 포된 인간 조직의 면역조직화학 분석에 대한 배양액의 농도는 1:100로 확인되었습니다.



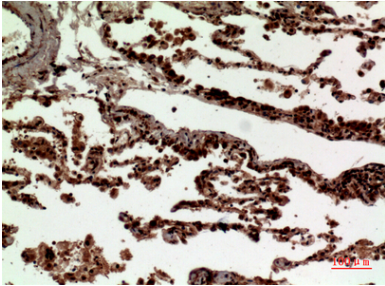
과편에 포된 인간 조직의 면역조직화학 분석에 대한 배양액의 농도는 1:100로 확인되었습니다.



과편에 포된 인간 조직의 면역조직화학 분석에 대한 배양액의 농도는 1:100로 확인되었습니다.



막관에포된안태조직의면조직학분해상향차는1:100으로확대했습니다.



막관에포된안태조직의면조직학분해상향차는1:100으로확대했습니다.