

제품명: IL-11R α 토끼 다클론 항체

카탈로그 번호: APRab12489

연구용 전용

요약

설명	토끼 다클론 항체
숙주	토끼
적용	WB, ELISA
반응성	인간 쥐 마우스
결합	비결합
변형	수정치 없음
아이소타입	IgG
클론성	다클론
형태	액체
농도	1mg/ml
Storage	Aliquot 하여 -20°C 에 보관(12 개월 유효). 냉동/해동 반복을 피하십시오.
Shipping	Ice bags
버퍼	글리세롤 50%, 보르덴탈 0.5%, 산구방제 N 0.02%를 함유한 PBS 용액
정제	천상정제

적용

희석 비율	WB 1:500-1:2000, ELISA 1:10000-1:20000
분자량	45kDa

항원 정보

유전자명	IL11RA
다른 이름	IL11RA; Interleukin-11 receptor subunit alpha; IL-11 receptor subunit alpha; IL-11R subunit alpha; IL-11R-alpha; IL-11RA
유전자 ID	3590.0
SwissProt ID	Q14626
면역원	IL-11R α 에 서 유한한 펩타이드 에 대한 범위: 300-380

배경

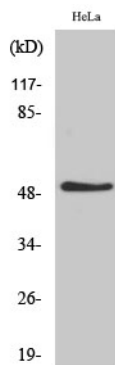
인터류킨 11(IL-11)은 가질 때에 유하는 세포인 gp130 신호 전달 단백질을 고착 수용체 사용 하는 다 능 및 중 성 세포 인 계 에 합 다 이 유 전 자 는 조 절 세포 인 수용 체 계열 에 속 한 IL-11 수용 체를 코딩 한다 이 특 성 은 심근 관 영 안(CNTF)와 매우 한 제 둘 다 면 발 발 유 도 인 세포 인 수용 체 유 도 인 로 구성 2 개 도 인 구 의 특 이 영 을 포함 고 있 따 린 따 이 유 전 자 는 여 기 다 체 클 이

상전번이 발현됩니다[RefSeq 제2012년 6월 질병전염에서 IL11R 수지상세포는 기능 유전자 IL11 수용체 IL6, LIF, OSM, CNTF, IL11 및 CT1의 수용체 사멸은 선전 달개를 위해 IL6ST를 발현합니다. IL11/IL11RA/IL6ST 복합체는 골격형성 세포 또는 개 중엽 세포의 증식 또는 분화 조절에 관여할 수 있습니다. 유점 제형사료인 수용체 결합에 합다3형이 유성 Ig 유 C2형면역글로불린 유사 도메인 개 포함 유성 과분류 B형도메인 2개 포함 소위 라트 결합 IL6ST/gp130 과다량에 합성 조직유성 골성 변형 세포 K562, 개핵 세포 변형 세포 Mo7E, 적혈구 변형 세포 TF1, 골종 세포 MG-63 및 Saos-2를 포함하여 세포에 발현된 단백질 및 상전번 단백질 세포에 발현된

연구 분야

세포인사료인 수용체 결합용 Jak_STAT; 조절 세포 계통

이미지 데이터



IL-11Rα 단백질 발현을 확인한 HeLa 세포의 Western blot 분석