

**제품명: IK** 토끼 다클론 항체  
**카탈로그 번호: APRab12460**  
연구용 전용

## 요약

설명	토끼 다클론 항체
숙주	토끼
적용	WB, IHC, ICC/IF, ELISA
반응성	인간 쥐 생체
결합	비결합
변형	수정치 없음
아이소타입	IgG
클론성	다클론
형태	액체
농도	1mg/ml
Storage	Aliquot 하여 -20°C 에 보관(12 개월 유효). 냉동/해동 반복을 피하십시오.
Shipping	Ice bags
버퍼	글세롤 50%, 보오덴탈 0.5%, 산구방제 N 0.02% 를 함유한 PBS 용액
정제	천상정제

## 적용

희석 비율	WB 1:500-1:2000, IHC 1:100-1:300, ICC/IF 1:50-1:200, ELISA 1:10000-1:20000
분자량	66kDa

## 항원 정보

유전자명	IK
다른 이름	IK; RED; RER; Protein Red; Cytokine IK; IK factor; Protein RER
유전자 ID	3550.0
SwissProt ID	Q13123
면역원	이 항원은 인간 RED 에 유한한 항원 이들을 사용하여 생성되었습니다. 이 항원은 508-557

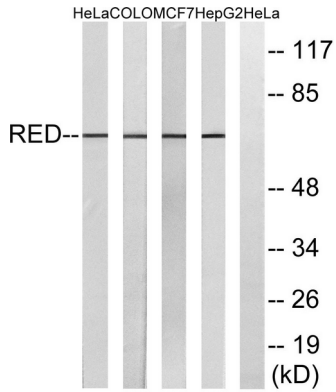
## 배경

이 유전자에 코딩된 단백질은 이 글로불린 아미노산 잔기로부터 RED 단백질로 암호화됩니다. 이 단백질은 핵을 제외한 외층 부위에 국한된다고 믿어지고 있습니다. 유전자 5 번염색체 위 하판 2 번염색체 유전자 군에 포함될 수 있습니다. [RefSeq 서열 2008 년 7 월, 주위 원 (PubMed:7970704) MHC 클러스터 항원 발현을 조절하는 데 관여하는 이 유전자 인 IK 인코딩된 단백질은 발달 단계에 따라 유한 수준으로 발현된다. 기능 알려지지 않았다. 크로틴에 결합할 수 있습니다. PTM: DNA 손상 ATM 또는 ATR 에 의해 인산화된다. 유성 RED 계열에 속한다.

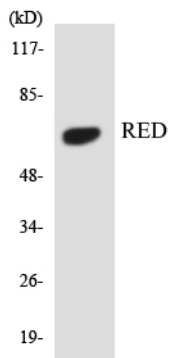
., 조특성 도조어전함다

## 연구 분야

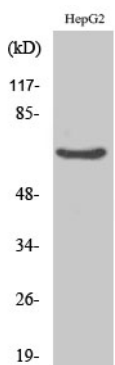
## 이미지 데이터



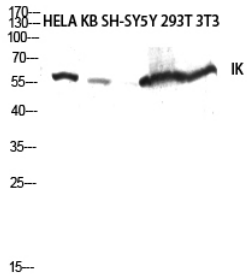
HepG2, MCF-7, COLO 및 HeLa 세포를 RED 항체를 사용하여 Western blot 분석했다. 오른쪽은 항체로 처리했다.



RED 항체를 사용하여 293 세포를 Western blot 분석했다.



IK 단백질 1:2000으로 희석하여 항체에 대한 Western blot 분석을 수행했다.



IK 항체를 사용하여 HELA KB SH-SY5Y 293T 3T3 세포에 대해 Western blot 분석을 수행했다. 항체는 1:2000로 희석했다.