

**제품명: IGSF4D** 토끼 다클론 항체

**카탈로그 번호: APRab12456**

연구용 전용

## 요약

설명	토끼 다클론 항체
숙주	토끼
적용	WB, IHC, ICC/IF, ELISA
반응성	인간 쥐 생체
결합	비결합
변형	수정치 없음
아이소타입	IgG
클론성	다클론
형태	액체
농도	1mg/ml
Storage	Aliquot 하여 -20°C 에 보관(12 개월 유효). 냉동/해동 반복을 피하십시오.
Shipping	Ice bags
버퍼	글세롤 50%, 보오덴탈 0.5%, 산구방제 N 0.02% 를 함유한 PBS 용액
정제	천상정제

## 적용

희석 비율	WB 1:500-1:2000, IHC 1:100-1:300, ICC/IF 1:200-1:1000, ELISA 1:5000-1:20000
분자량	47kDa

## 항원 정보

유전자명	CADM2
다른 이름	CADM2; IGSF4D; NECL3; Cell adhesion molecule 2; Immunoglobulin superfamily member 4D; IgSF4D; Nectin-like protein 3; NECL-3; Synaptic cell adhesion molecule 2; SynCAM 2
유전자 ID	253559.0
SwissProt ID	Q8N3J6
면역원	이 항원은 인간 CADM2 에서 유한한 항원 epitopes 를 용해성 단백질로 생산되었습니다. [RefSeq] 131-180

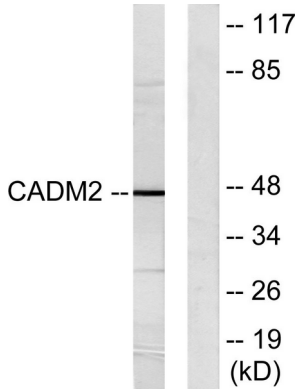
## 배경

세포 접착 분자 2 (CADM2) (인간 유전자 면역 글로불린 (Ig) 슈퍼패밀리 속의 세포 접착 분자 (SynCAM) 계열 구성원)은 다양한 단백질 세포-세포 및 세포-세포 접착에 관여하는 다중 도메인 C-말단 세포 접착 단백질 (4.1 접착 유닛)을 가지고 있습니다. 4.1 계열에 속하는 단백질은 세포-세포 접착을 위한 다양한 분자량 단백질 구성원입니다. 유전자는 서로 다른 기능을 암호화하는 여러 변이체를 발현합니다. [RefSeq] 제 2012

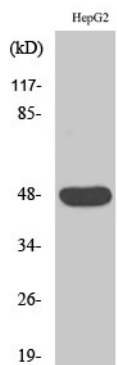
년 월, 유성 배양에 포함 유성 1 개 Ig 유 (형 면역글로불린) 포함 유성 2 개 Ig 유 (C2 형 면역글로불린) 포함

## 연구 분야

## 이미지 데이터



HepG2 세포를 CADM2 항체를 사용하여 Western blot 분석한다. 오른쪽은 항체 크로싱이다.



IGSF4D 단백질을 사용하여 HepG2 세포의 Western blot 분석