

**제품명: IGSF4C** 토끼 다클론 항체

**카탈로그 번호: APRab12455**

연구용 전용

## 요약

설명	토끼 다클론 항체
숙주	토끼
적용	WB, IHC, ICC/IF, ELISA
반응성	인간 쥐 생체
결합	비결합
변형	수정치 없음
아이소타입	IgG
클론성	다클론
형태	액체
농도	1mg/ml
Storage	Aliquot 하여 $-20^{\circ}\text{C}$ 에 보관(12 개월 유효). 냉동/해동 반복을 피하십시오.
Shipping	Ice bags
버퍼	글리세롤 50%, 보르덴탈 0.5%, 산구방제 N 0.02%를 함유한 PBS 용액
정제	천상정제

## 적용

희석 비율	WB 1:500-1:2000, IHC 1:100-1:300, ICC/IF 1:200-1:1000, ELISA 1:10000-1:20000
분자량	48kDa

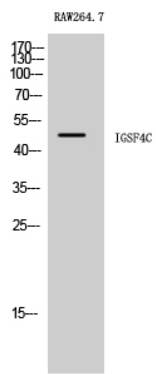
## 항원 정보

유전자명	CADM4
다른 이름	CADM4; IGSF4C; NECL4; TSLL2; Cell adhesion molecule 4; Immunoglobulin superfamily member 4C; IgSF4C; Nectin-like protein 4; NECL-4; TSLC1-like protein 2
유전자 ID	199731.0
SwissProt ID	Q8NFZ8
면역원	이 항원은 인간 CADM4 에서 유한 항원 펩타이드를 용해성 단백질로 생산되었습니다. <a href="#">면역원</a>   339-388

## 배경

가상 세포 접합에 관여하는 다중 및 다중 비접합 세포-세포 접합을 위한 다중 역할이 있을 수 있습니다. PTM: N-글리코실 유성 단백질에 속하는 유성 Ig 유 N형 면역 글로불린 유사 도메인 1을 포함하는 유성 Ig 유 C2형 면역 글로불린 유사 도메인 2를 포함하는 소위 단량체 및 중량체 조립성 뇌 전선 생체 및 기타 조직에서 발현되는 가상 세포 접합에 관여하는 다중 및 다중 비접합





IGSF4C 단백질 발현 RAW264.7 세포의 Western blot 분석