

제품명: IGSF4B 토끼 다클론 항체

카탈로그 번호: APRab12454

연구용 전용

요약

설명	토끼 다클론 항체
숙주	토끼
적용	WB, IHC, ICC/IF, ELISA
반응성	인간 쥐 생체
결합	비결합
변형	수정치 없음
아이소타입	IgG
클론성	다클론
형태	액체
농도	1mg/ml
Storage	Aliquot 하여 -20°C 에 보관(12개월 유효). 냉동/해동 반복을 피하십시오.
Shipping	Ice bags
버퍼	글세롤 50%, 보르덴탈 0.5%, 산구방제 N 0.02%를 함유한 PBS 용액
정제	천상정제

적용

희석 비율	WB 1:500-1:2000, IHC 1:100-1:300, ICC/IF 1:200-1:1000, ELISA 1:5000-1:10000
분자량	43kDa

항원 정보

유전자명	CADM3 CADM3; IGSF4B; NECL1; SYNCAM3; TSL1; Cell adhesion molecule 3; Brain immunoglobulin
다른 이름	receptor; Immunoglobulin superfamily member 4B; IgSF4B; Nectin-like protein 1; NECL-1; Synaptic cell adhesion molecule 3; SynCAM3; TSLC1-like protein 1; TS
유전자 ID	57863.0
SwissProt ID	Q8N126
면역원	이 항원은 인간 CADM3 에서 유래한 항원이다. 용어상으로는 다 아민산염 141-190

배경

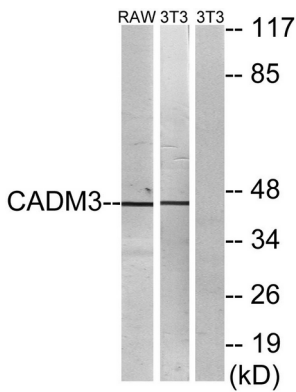
세포 접착 분자(CADM3)인 Homo sapiens IGSF4B는 Nectin)으로 알려진 세포-세포 접착 분자 관련 단백질이다. PVRL3 참조 MIM 607147)(Kakunaga

et al., 2005 [PubMed 15741237]). [OMIM 제2008 년3 월] 또한 세포질염색 EPB41L1, DLG3, MPP6 및 CASK 외상작용 매개 다능 세포 접착에 관여한다. IGSF4, PVRL1 및 PVRL3 에 대해 칼슘 비의존적 중 세포 간 접착 및 칼슘 비의존적 중 세포 간 접착을 돕고 있다. EPB41L1 과외상작용은 세포 간 접착이 조는 기능을 조절할 수 있다. 유도 과정과 주 및 전임 세포에서 한하게 유도된다. 유성 배아에 포함된다. 유성 Ig 유 V 형면역글로불린 유사 도메인 1 가 포함된다. 유성 Ig 유 C2 형면역글로불린 유사 도메인 2 가 포함된다. 세포 내의 세포-세포 간 접착에 관여한다. 소위 중이체 PVRL3/년3 과외상작용을 할 수 있다. EPB41L1, DLG3, MPP6 및 CASK 외상작용한다. 조직성 아세포 1 은 주로 생식 및 태아 뇌에서 발현된다. 아세포 2 는 생식 뇌에서 발현된다. 태아 뇌에서 발현된다. 뇌에서 아세포 2 는 소아에서 높은 발현을 보인다.

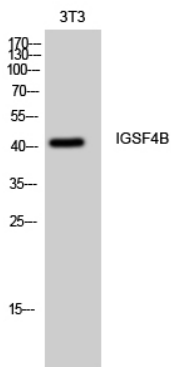
연구 분야

세포 접착 분자 (CAM)

이미지 데이터



NIH/3T3 및 RAW264.7 세포를 CADM3 항체를 사용하여 Western blot 분석한다. 오른쪽은 항체가 다르다.



IGSF4B 다른 항체를 사용하여 3T3 세포의 Western blot 분석